

SINTEF bekrefter at

Bryne Plast toalettmodul

er vurdert å være egnet i bruk og tilfredsstillende krav til produktdokumentasjon i henhold til forskrift om omsetning og dokumentasjon av produkter til byggverk (DOK) og forskrift om tekniske krav til byggverk (TEK), for de egenskaper, bruksområder og betingelser for bruk som er angitt i dette dokumentet.



1. Innehaver av godkjenningen

Bryne Plast AS
Hålandsvegen 27
4340 Bryne

2. Produktbeskrivelse

Bryne Plast toalettmodul er en vanntett og prefabrikkert modul som kan brukes til å kasse inn sisterner for vegghegte toaletter i vegger.

Bryne Plast toalettmodul leveres i to varianter:

- for våtrom med sluk, se figur 1
- for plassering i rom uten sluk, se figur 2

Bakstykket og oppsamlingskaret er laget av ABS-plast. Bakstykket blir varmknekket med to sidevegger.

Utvendige standardmål er 515 mm x 170 mm x 1 103 mm (l x b x h).

Tabell 1. Komponenter som inngår i produktet

Produkt	Beskrivelse
Toalettmodul, bakvegg med sidestykke.	ABS-plast, art. nr: 3000.
Oppsamlingskar med mansjett for avløpsrør 90 mm og 110 mm.	ABS-plast, art. nr: 3000.
Skjøtebånd.	Tetti membranbånd selvklebende butylbånd for tetting mellom oppsamlingskar og gulv/vegg. Nobb nr:24012429 og 23281678.
Påstrykningsmembran	Bostik membrane, TG 2339.

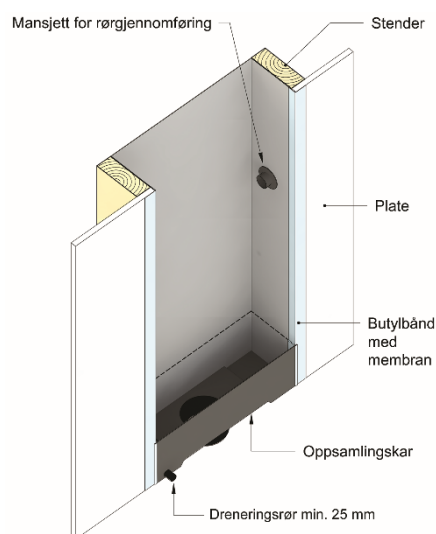


Fig. 1
Prinsippkisse av Bryne Plast toalettmodul for våtrom med sluk

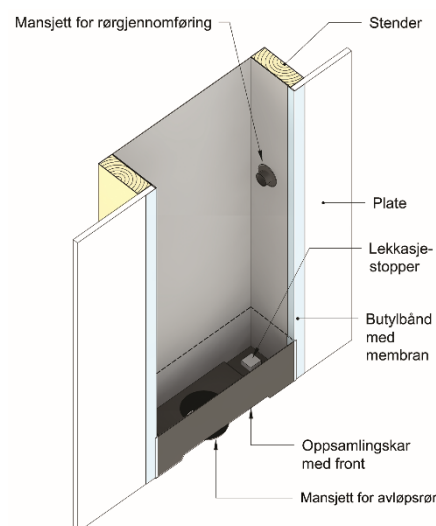


Fig. 2
Prinsippkisse av Bryne plast toalettmodul med oppsamlingskar og lekkasjestopper for rom uten sluk

SINTEF er norsk medlem i European Organisation for Technical Assessment, EOTA, og European Union of Agrément, UEAtc

3. Bruksområder

Produktet brukes på våtrom og toalett og brukes sammen med påstrykningsmembraner i kombinasjon med våtromsplater eller bygningsplater.

4. Egenskaper

Vanntetthet

Bryne Plast toalettmodul med 110 mm avløpsrør og varerør til rør-i-rør-system med mansjett og skjøtebånd er prøvd med 100 mm vanntrykk i 24 timer. Overgang mellom toalettmodul og vegg er prøvd med vann med temperaturene 60 grader og 10 grader i 3000 sykluser. Prøvingen er utført etter deler av EAD 030352-00-0503, ANNEX A og F.

Sikkerhet ved brann

Egenskaper ved brannpåvirkning i henhold til EN 13501-1 er ikke bestemt.

5. Miljømessige forhold

Helse- og miljøfarlige kjemikalier

Produktet inneholder ingen prioriterte miljøgifter, eller andre relevante stoffer i en mengde som vurderes som helse- og miljøfarlige. Prioriterte miljøgifter omfatter CMR, PBT og vPvB stoffer.

Inneklimapåvirkning

Produktet er vurdert i henhold til *SINTEF Teknisk Godkjenning – krav til helse- og miljøegenskaper versjon 09.05.2022*. Produktet er bedømt å ikke avgi partikler, gasser eller stråling som gir negativ påvirkning på inneklimaet, eller som har helsemessig betydning. Produktet tilfredsstiller krav i henhold til BREEAM-NOR v6.0, Emisjoner fra byggeprodukter i henhold til *Hea 02 Innluftskvalitet*.

Avfallshåndtering/gjenbruksmuligheter

Produktet skal sorteres som restavfall ved avhending. Produktet skal leveres til godkjent avfallsmottak der det kan energigjenvinnes.

Ikke tørr/herdet påstrykningsmembran, fuktspærre og lim er definert som farlig avfall (jfr. Avfallsforskriften). Produktene skal sorteres som farlig avfall på byggeplass og leveres godkjent mottak for farlig avfall. I tørr/herdet tilstand er produktene ikke farlig avfall.

Miljødeklarasjon

Det er ikke utarbeidet miljødeklarasjon (EPD) for produktet.

6. Betingelser for bruk

Lagring og kondisjonering

Bryne Plast toalettmodul skal lagres tørt og på et plant underlag.

Generelt

Ved montering av Bryne Plast toalettmodul skal underlaget minst tilfredsstillende kravene til retnings- og overflateavvik for toleranseklasse PB som angitt i NS 3420-1. Senteravstanden til bindingsverket må tilpasses modulens bredde slik Bryne Plast toalettmodul har anlegg mot bindingsverket.

Montering

Toalettmodulen skrues fast til bindingsverket med skruer og skiver. Før skruene som perforerer toalettmodulen skrues inn påføres fugemasse på skruene, se tabell 1. For å synliggjøre lekkasjevann må et dreneringsrør med en diameter på min. 25 mm monteres i oppsamlingskaret, se figur 4. Dreneringsrøret monteres ved bunnen av oppsamlingskaret. Rundt dreneringsrøret og vannrøret må Tetti membranbånd klippes til og monteres. Membranbåndet må dekkes med Bostik membrane. For avløpsrør følger det med egen mansjett som er montert i bunnen av oppsamlingskaret. I overgangen mot vegg må Tetti membranbånd monteres. Båndet må dekke innfestingsskruene for toalettmodulen, se figur 3. To strøk Bostik membrane påføres butylbåndet i overgangen mellom toalettmodulen og tilstøtende vegg. Det settes deretter på avtagbar frontplate foran toalettmodulen.

Ved bruk av Bryne Plast toalettmodul i rom uten sluk må det monteres lekkasjestopper i bunnen av oppsamlingskaret, se figur 2 og 5. Det skal ikke monteres dreneringsrør.

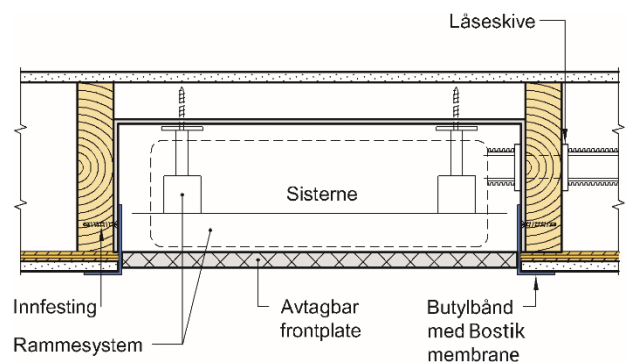


Fig. 3

Bryne Plast toalettmodul montert i vegg

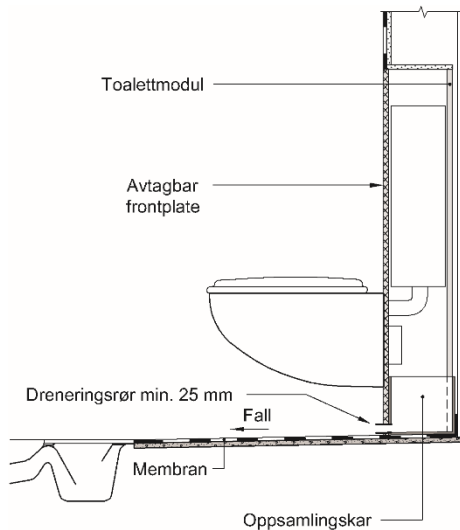


Fig. 4
Bryne Plast toalettmodul for rom med sluk

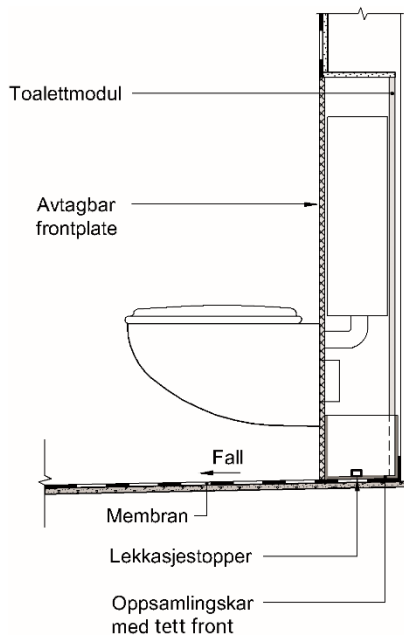


Fig. 5
Bryne Plast toalettmodul for rom uten sluk

7. Produkt- og produksjonskontroll

Bryne Plast toalettmodul produseres av Bryne Plast AS, Hålandsveien 27, 4340 Bryne, Norge.

Innehaver av godkjenningen er ansvarlig for produksjonskontrollen for å sikre at Bryne Plast toalettmodul blir produsert i henhold til de forutsetninger som er lagt til grunn for godkjenningen.

Fabrikkfremstillingen av Bryne Plast toalettmodul er underlagt overvåkende produkt- og produksjonskontroll i henhold til kontrakt om SINTEF Teknisk Godkjenning.

8. Grunnlag for godkjenningen

Produktet er vurdert på grunnlag av rapporter som er innehavers eiendom.

9. Merking

Produktets emballasje merkes med produsentens navn og produktnavn. Merkingen kan gjøres direkte på platene eller på emballasjen.

Det kan også merkes med godkjenningsmerket for SINTEF Teknisk Godkjenning; TG 20585.



Godkjenningsmerke

10. Ansvar

Innehaver/produsent har det selvstendige produktansvar i henhold til gjeldende rett. Bruksbetinget krav kan ikke fremmes overfor SINTEF Byggforsk utover det som er nevnt i NS 8402.

for SINTEF

Susanne Skjervø

Susanne Skjervø
Godkjenningsleder