

SINTEF Teknisk Godkjenning

TG 20825



Utstedt første gang: 21.06.2022

Revidert:

Korrigert: 19.12.2024

Gyldig til: 01.07.2027

Forutsatt publisert på

www.sintefcertification.no

SINTEF bekrefter at

Aquapro Light

er vurdert å være egnet i bruk og tilfredsstillende krav til produktdokumentasjon i henhold til forskrift om omsetning og dokumentasjon av produkter til byggverk (DOK) og forskrift om tekniske krav til byggverk (TEK), for de egenskaper, bruksområder og betingelser for bruk som er angitt i dette dokumentet.



1. Innehaver av godkjenningen

Duri Fagprofil

Postboks 285 Skøyen

0214 Oslo

www.BAC.no

2. Produktbeskrivelse

Aquapro Light membranplate er en damptett våtromsplate som består av Aquapro Basic membranfolie (TG 20820) limt til BAC Multiboard Light.

Måltoleranser for platen er vist i tabell 1. Komponenter som inngår i Aquapro membransystem er gitt i tabell 2.

3. Bruksområder

Aquapro Light benyttes som vanntett sjikt på vegger i bad og vaskerom i boliger, hoteller og rom med tilsvarende belastning. Øvrige betingelser for bruk er gitt i pkt.6.

Aquapro Light kan overdekkes med keramiske fliser, Jotun produkter som oppgitt i pkt. 6 eller minst 8 mm armert fiberpuss. Oppbygging av Jotun malingsprodukter sammen med Aquapro Light er illustrert i figur 2.

Aquapro Light leveres i 8 mm og 12 mm tykkelse og i standard platebredde lik 600 mm, 900 mm og 1200 mm. Standard lengde er 2440 mm. Platene med bredde 600 mm kan leveres med rette og fasede kanter. Platene med bredde 600 mm, 900 mm og 1200 mm leveres med rette kanter.

Tabell 1

Måltoleranser for Aquapro Light i henhold til EN 12467

Egenskap	Toleranse
Bredde	± 3 mm
Lengde	± 5 mm
Tykkelse	± 10%

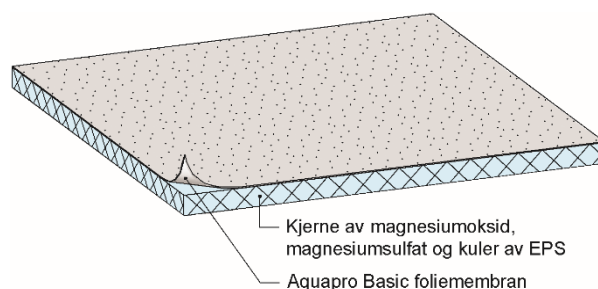


Fig. 1
Oppbygging av Aquapro Light membranplate

Tabell 2

Komponenter som inngår i Aquapro membransystem

Komponent	Beskrivelse
Mapeguard WP adhesive ¹⁾	To komponent lim for liming av tettedetaljer
Aquapro Foilback Cement ¹⁾	En-komponent lim for liming av tettedetaljer
Aquapro Foilseal MS 1.0 ¹⁾	MS-lim for liming av tettedetaljer
Aquapro Primer ¹⁾	Primer for bedre vedheft
Eco Prim T ¹⁾	Primer for bedre vedheft
Aquapro tetteband 0,1 x 25 m ¹⁾	Tetteband for skjøteløsninger
Aquapro rørmansjett Ø10-24, Ø30-60 og Ø70-110 mm ¹⁾	Rørmansjett for rør mellom 10-24, 30-60 og 70-110 mm
Ardex rørmansjett Ø12-22, Ø40-60 og Ø80-110 mm ²⁾	Rørmansjett for rør mellom 12-22, 40-60 og 80-110 mm
Ardex SK tetteband ²⁾	Tetteband for skjøteløsninger

¹⁾ I kombinasjon med Aquapro Light membranplate og et av limene oppgitt i tabellen

²⁾ I kombinasjon med Aquapro Light membranplate og Ardex 7+8, 8+9 eller 8+9 LW

SINTEF er norsk medlem i European Organisation for Technical Assessment, EOTA, og European Union of Agrément, UEAtc

SINTEF Certification
www.sintefcertification.no
e-post: certification@sintef.no

Kontaktperson, SINTEF: Paul Andreas Olaussen
Utarbeidet av: Paul Andreas Olaussen

SINTEF AS
www.sintef.no
Foretaksregister: NO 919 303 808 MVA

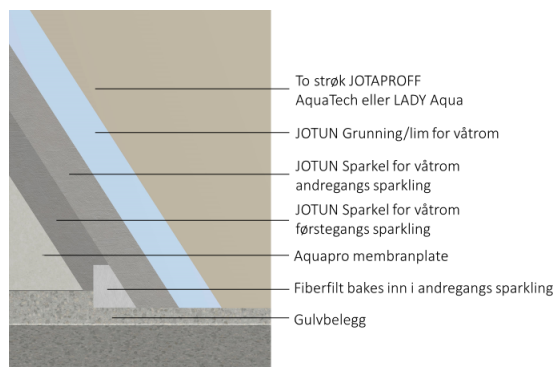


Fig. 2
Jotun malingsprodukter brukt på Aquapro Light
Figur: Duri Fagprofil

4. Egenskaper

Tabell 3 viser produkttegenskaper til Aquapro membransystem bestemt ved typeprøving i henhold til EAD 030437-00-0503, "Watertight covering kits based on flexible sheets for wet room floors and or walls". Grunnlag for typeprøving av Aquapro Light er prøvemetoder for foliemembraner siden Aquapro foliemembran er limt utenpå BAC Multiboard Light.

Tabell 3
Typeprøving i henhold til EAD 030437-00-0503

Egenskap	Resultat	Standard
Vanntetthet ved 1,5 bar	Bestått	EN 1928
Vanntetthet rundt gjennomføringer	Bestått	EAD 030436-00-0503, Annex A og F
Vanndampmotstand	$s_d = 73,8$ m	EN ISO 12572, valg C Kap 7
Heftfasthet ¹⁾	> 0,5 MPa, kategori 3	EN 14891, punkt A.6.2.
Skjøtverbyggende evne, strekk og skjær	Bestått	EAD 030436-00-0503, Annex B
Motstand mot vann ¹⁾	> 0,3 MPa, kategori 2	EN 14891, punkt A.6.3
Motstand mot alkalitet 8 uker ved 50 °C	> 0,2 MPa, kategori 1	EAD 030437-00-0503
Motstand mot bløte støt	3 x 120 nm	EAD 210005-00-0505

¹⁾ Flislim: Se tabell 5

5. Miljømessige forhold

Helse- og miljøfarlige kjemikalier

Aquapro Light inneholder ingen prioriterte miljøgifter, eller andre relevante stoffer i en mengde som vurderes som helse- og miljøfarlige. Prioriterte miljøgifter omfatter CMR, PBT og vPvB stoffer.

Inneklimapåvirkning

Aquapro Light er bedømt å ikke avgir partikler, gasser eller stråling som gir negativ påvirkning på innneklimaet, eller som har helsemessig betydning.

Avfallshåndtering/gjenbruksmuligheter

Aquapro Light skal kildesorteres som restavfall ved avhending. Produktet skal leveres til godkjent avfallsmottak der det kan energigjenvinnes.

Miljødeklarasjon

Det er ikke utarbeidet miljødeklarasjon (EPD) for Aquapro Light.

6. Betingelser for bruk

Vanndampmotstand

Vegger og etasjeskillere der våtsonen vender mot uteklima eller mot rom som har ingen eller begrenset oppvarming, må ha innvendig vanndampmotstand $s_d \geq 10$ m. Aquapro tilfredsstillende anbefalt vanndampmotstand, se tabell 3. I våtsoner på yttervegg må det ikke brukes plastfolie bak eventuell platekledning eller rupanel. Platen kan monteres i takhimling på bad i og utenfor våtsoner.

Sikkerhet ved brann

Aquapro Light skal monteres på bindingsverk med minst 50 mm tykk mineralull mellom stenderne eller på bygningsplate som minst er klassifisert K₂10 A2-s1,d0 i henhold til EN 13501-1/2.

Aquapro Light skal alltid overdekkes med en av følgende løsninger:

- Keramiske fliser
- Jotun sparkel for våtrom, Jotun grunning for våtrom og JOTAPROFF AquaTech eller LADY Aqua våtromsmaling. Det skal påføres minst 2 strøk av hvert produkt.
- Minst 8 mm armert fiberpuss

Aquapro Light med overflate av Jotun produkter har brannteknikk klasse D-s2,d0 i henhold til EN 13501-1. Ved bruk av Jotun produkter, skal monteringsanvisningen for Aquapro Light følges.

Membranplaten kan ikke brukes på branncellebegrensende bygningsdeler med gjennomføringer av kanaler, sluk, rør eller kabler med mindre det ved analytisk brannteknikk prosjektering kan dokumenteres at platene ikke bidrar til økt brannrisiko eller spredning.

Membranplaten kan ikke brukes i branncellebegrensende konstruksjoner i brannklasse 3. Ved bruk i brannklasse 3 må brannsikkerheten dokumenteres ved analytisk brannteknikk prosjektering.

Underlag

Ved montering av Aquapro Light skal underlaget tilfredsstillende kravene til retnings- og overflateavvik for toleranseklasse B (2) som angitt i NS 3420-N4.

Montasje på bindingsverk

Aquapro Light med tykkelse 8 og 12 mm kan monteres på bindingsverk med stenderavstand c/c 300 mm eller c/c 600 mm med spikerslag på c/c 300 mm og med minst 50 mm tykk mineralull mellom stenderne.

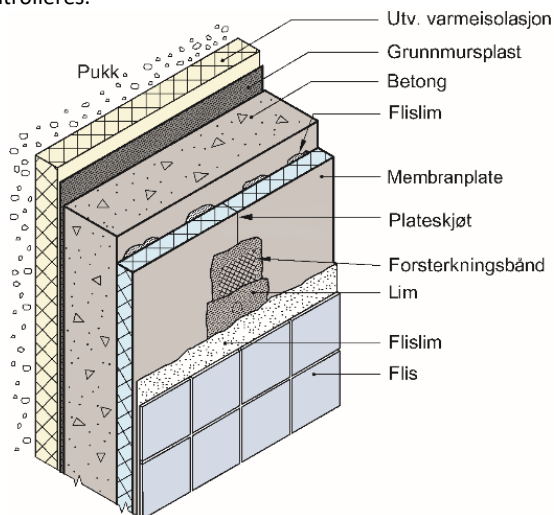
Aquapro Light med tykkelse 8 eller 12 mm kan monteres på bygningsplate som minst er klassifisert K₂10 A2-s1,d0 i henhold til EN 13501-2.

Aquapro Light med tykkelse 8 og 12 mm kan monteres på trebasert plate med brannmotstand K₂10. Platene må ha en tykkelse på 12-15 mm og en densitet på 400-650 kg/m³, f.eks. OSB-plater, kryssfinerplater eller 15-18 mm rupanel. Minst 50 mm tykk mineralull må monteres mellom stenderne.

Ekstra spikerslag eller ekstra platelag, med minimum tykkelse 15 mm, må legges inn for feste av tunge gjenstander som servanter, skapstøttehåndtak ved klosett, o.l.

Montasje på mur og betong

Ved montering direkte på mur eller betong festes våtromsplatene med sementbasert flislim med minimum 6 mm tanning, avhengig av underlag, se figur 2. All løs tapet, løs puss, løs maling og støv må fjernes før innfesting av platene, og underlagets sugesevne skal kontrolleres.



Figur 3
Eksempel på bruk av Aquapro Light på vegg under terreng

Membraner/lim

Membranene/limene i tabell 4 skal benyttes som et vanntettende sjikt sammen med tettedetaljer oppgitt i tabell 2, over skjøter, skruefester og rørgjennomføringer på vegg. Membranen/limet påføres i en mengde i henhold til leverandørens anvisninger.

Tabell 4

Oversikt over membraner/lim som innehar dokumentert samhörighet med Aquapro Light

Membraner/lim
Mapeguard WP Adhesive
Aquapro Foiltack Cement
Aquapro FoilSeal MS 1.0
Ardex 7+8, 8+9 eller 8+9 LW

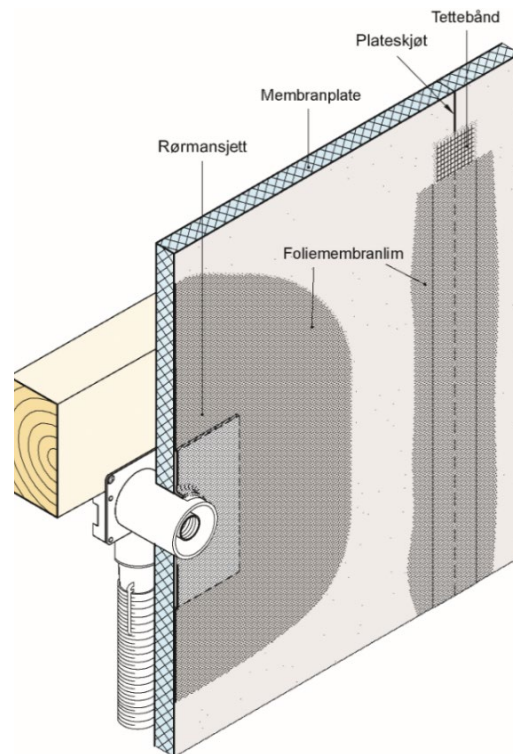
Flislim

Flislim oppgitt i tabell 5 er testet for heftfasthet mot Aquapro Light. Flislimet kan brukes for feste av fliser til våtromsplatene. Andre flislim er ikke vurdert av SINTEF. Dersom det brukes andre flislim, må dette avklares med Duri Fagprofil AS.

Tabell 5

Flislim som er testet mot Aquapro Light

Flislim
AddaLIGHT STORFORMATLIM
Megalite S1
ICON Light flislim
Hey`di Semfix
Hey`di Semfix Light



Figur 4
Prinsipp for vanntetting rundt gjennomføringer og skjøter

Overgang gulv/vegg

Ved overgang gulv og vegg kan foliemembransystemet oppgitt i TG 20820 benyttes som vanntettende sjikt på gulv. Aquapro Light monteres på vegg, deretter legges foliemembranen på gulv med en 5 cm oppkant på Aquapro Light.

Tetting av rørgjennomføringer, skjøter og overganger.

Alle plateskjøter, overganger mellom gulv og vegg, hjørner, gjennomføringer og skruefester skal monteres med en påstrykningsmembran/lim og tilhørende tettedetaljer som tettebånd og mansjetter oppgitt i tabell 2, for illustrasjon, se fig. 4.

Lagring og kondisjonering

Våtromsplatene dekkes til ved lagring og transport, blant annet for at støv og urenheter fra byggeplassen ikke skal redusere vedheften til produktene som skal festes til platene. Platene må ikke utsettes for flammer, andre antenningskilder eller organiske løsemidler. Ved lagring over lang tid bør produktet oppbevares beskyttet mot UV-stråler.

7. Produkt- og produksjonskontroll

Aquapro Light produseres i Kina for Duri Fagprofil AS.

Innehaver av godkjenningen er ansvarlig for produksjonskontrollen for å sikre at produktet blir produsert i henhold til de forutsetninger som er lagt til grunn for godkjenningen.

Fabrikkfremstillingen av produktet er underlagt overvåkende produkt- og produksjonskontroll i henhold til kontrakt om SINTEF Teknisk Godkjenning.

8. Grunnlag for godkjenningen

Aquapro Light er vurdert på grunnlag av rapporter som er innehavers eiendom.

9. Merking

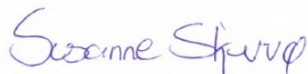
Merkingen skal minst omfatte produsent, produktnavn/kvalitet og produksjonstidspunkt.

Det kan også merkes med godkjenningsmerket for SINTEF Teknisk Godkjenning; TG 20825.

10. Ansvar

Innehaver/produsent har det selvstendige produktansvar i henhold til gjeldende rett. Krav kan ikke fremmes overfor SINTEF utover det som er nevnt i NS 8402.

for SINTEF

A handwritten signature in blue ink, reading "Susanne Skjervø".

Susanne Skjervø
Godkjenningsleder