

SINTEF Teknisk Godkjenning

TG 2552



Utstedt første gang: 18.01.2008
Revidert: 25.10.2024
Korrigert:
Gyldig til: 01.10.2028
Forutsatt publisert på
www.sintefcertification.no

SINTEF bekrefter at

Unidrain gulvavløpsystem

er vurdert å være egnet i bruk og tilfredsstillende krav til produktdokumentasjon i henhold til forskrift om omsetning og dokumentasjon av produkter til byggverk (DOK) og forskrift om tekniske krav til byggverk (TEK), for de egenskaper, bruksområder og betingelser for bruk som er angitt i dette dokumentet.



1. Innehaver av godkjenningen

Unidrain A/S
Farum Gydevej 71
DK 3520 Farum
Danmark
www.unidrain.com

2. Produktbeskrivelse

Unidrain gulvavløpsystem er en fellesbetegnelse for hjørnesluk og rennesluk. Godkjenningen inkluderer produktseriene 1000 Unidrain Linje, 2000 Unidrain Hjørne, ShowerLine og Unidrain Vinyl, se tabell 1 og figur 1-4.

Komplett sluk består av 5 deler:

- Avløpsarmatur (hjørne eller renne)
- Utløpshus med eller uten vannlås
- Selvklebende butylbånd
- Ramme
- Slukrist

Unidrain Hjørne

Unidrain Hjørne (produktserie 2000) er hjørnesluk som består av trekantet avløpsarmatur med en golvflens og 2 veggflenser, utløpshus, selvklebende butylbånd, samt trekantet ramme og rist i ulike utforminger.

Avløpsarmaturet kombineres med Utløpshus Hjørne med utløp i dimensjon 32 mm, 50 mm, eller 75 mm, se tabell 3.

Unidrain Hjørne er godkjent for bruk med påstrykningsmembran og foliemembran med SINTEF Teknisk Godkjenning, se punkt 6.

Unidrain Linje

Unidrain Linje (produktserie 1000) er rennesluk som består av armatur, utløpshus, ramme og rist. Se figur 2. Avløpsarmaturet har golvflens med bredde 60 mm, og 1, 2 eller 3 veggflenser med høyde 55 mm.

Unidrain Linje leveres i lengdene 700, 800, 900, 1000 og 1200 mm. Avløpsarmaturet kombineres med utløpshus for rennesluk, med utløp i dimensjon 32 mm, 50 mm eller 75 mm, se tabell 2.

Unidrain Linje er godkjent for bruk med påstrykningsmembran og foliemembran med SINTEF Teknisk Godkjenning, se punkt 6.

Showerline

Showerline er en slukløsning tilpasset dusjniser med glassvegg. Showerline benytter de samme komponentene som Unidrain Linje, men for Showerline er slukrennen påsveiset 2 stålprofiler; 1 profil med flens og 1 profil for montering av glassvegg, se figur 3.

Showerline er godkjent for bruk med påstrykningsmembran og foliemembran, se punkt 6.

Unidrain Vinyl

Unidrain Vinyl er rennesluk for gulv med vinylbelegg, se figur 4. Sluket består av avløpsarmatur med klemring, utløpshus, ramme og rist. Unidrain Vinyl benytter de samme utløpshusene som Unidrain Linje, se tabell 2.

Materialer

Alle slukene har avløpsarmatur, ramme og rist produsert av rustfritt stål, AISI 304. Utløpshus og vannlåser er av polypropylen.

Slukene kan leveres med Unidrain montasjeprofil i stål med høyde 22 mm eller 40 mm.

3. Bruksområder

Unidrain gulvavløpsystem kan benyttes i boliger, hoteller, dusjanlegg og i andre bygninger og lokaler med tilsvarende bruksforutsetninger. Slukene har belastningsklasse K3, bekreftet ved prøving iht. EN 1253 *Sluk i bygninger*. Slukene kan støpes inn i betongdekker eller monteres i trebjelkelag. Unidrain Hjørne, Linje og Showerline kan plasseres i hjørner, eller mot en eller flere vegger. Unidrain Vinyl kan monteres ute på gulvet.

4. Egenskaper

Dreneringskapasitet og vannlukkehøyde

Unidrain gulvavløpsystem har dreneringskapasitet som beskrevet i tabell 2 og 3. Unidrain utløpshus kan leveres med og uten vannlås. Alle utløpshusene med vannlås har vannlukkehøyde \geq 50 mm. Se for øvrig pkt. 6 vedrørende beskyttelse mot luktproblemer og dreneringskapasitet.

SINTEF er norsk medlem i European Organisation for Technical Assessment, EOTA, og European Union of Agrément, UEAtc

SINTEF Certification
www.sintefcertification.no
e-post: certification@sintef.no

Kontaktperson, SINTEF: Dag Fredrik Nedberg
Utarbeidet av: Dag Fredrik Nedberg

SINTEF AS
www.sintef.no
Foretaksregister: NO 919 303 808 MVA

Tabell 1
Komponenter som inngår i Unidrain gulvavløp

Sluksystem	Komponenter	Plassering	Figur
Unidrain Hjørne	Trekantet armatur med golvflens og 2 veggflenser. Utløpshus for hjørnesluk, med eller uten vannlås. Trekantet ramme og rist Selvklebende butylbånd	Hjørne	1
Unidrain Linje	Slukrenne (armatur) med golvflens og 1-3 veggflenser. Finnes også uten veggflens for plassering ute på gulvet. Utløpshus med eller uten vannlås. Ramme og rist i ulike lengder og utforminger. Selvklebende butylbånd	Veggnært Fritt på gulvet	2
Showerline	Slukrenne (armatur) med påsveiste profiler. Selvklebende butylbånd Showerline benytter samme utløpshus, rammer og rister som Unidrain Linje	Dusjnisje	3
Unidrain Vinyl	Slukrenne (armatur) med klemring Ramme og rist Unidrain Vinyl benytter samme utløpshus som Unidrain Linje	Fritt på gulvet	4



Fig. 1: Unidrain A/S
Unidrain Hjørne – hjørnesluk med flens



Fig. 2: Unidrain A/S
Unidrain Linje – rennesluk med flens



Fig. 3: Unidrain A/S
Unidrain gulvavløpsystem – Showerline



Fig. 4: Unidrain A/S
Unidrain Vinyl – rennesluk med klemring.

Tabell 2
Dreneringskapasitet for Unidrain gulvavløp med ulike utløpshus

Utløpshus Unidrain Linje, Showerline og Vinyl	Dimensjon utløp mm	Kapasitet l/s
Type 1133 Uten vannlås	32	0,58-0,60 ¹⁾
	50	0,90
Type 1312 Uten vannlås	50	1,45
	75	2,16
Type 1411	50	0,85
	75	0,91
Type 1412	75	1,16
Type 1413	75	1,42
Type 1414	75	1,78
Type 1415	50	0,72
Type 1416, utløp front	50	0,65
Type 1416, utløp side		0,58
Type 1433	75	1,41

¹⁾ Variasjonene i kapasitet skyldes ulik utforming av rist og utløpshus.

5. Miljømessige forhold

Helse- og miljøfarlige kjemikalier

Unidrain gulvavløpsystem inneholder ingen prioriterte miljøgifter, eller andre relevante stoffer i en mengde som vurderes som helse- og miljøfarlige. Prioriterte miljøgifter omfatter CMR, PBT og vPvB stoffer.

Inneklimapåvirkning

Unidrain gulvavløpsystem er bedømt ikke å avgi partikler, gasser eller stråling som gir negativ påvirkning på innneklimaet, eller som har helsemessig betydning.

Påvirkning på jord og grunnvann

Unidrain gulvavløpsystem er bedømt til ikke å påvirke jord og grunnvann negativt.

Avfallshåndtering/gjenbruksmuligheter

Sluttproduktet skal kildesorteres som metall og restavfall på byggeplass ved avhending. Unidrain gulvavløpsystem leveres til godkjent avfallsmottak der det kan materialgjenvinnes og/eller energigjenvinnes.

Miljødeklarasjon

Det er ikke utarbeidet miljødeklarasjon (EPD) for produktene som inngår i Unidrain gulvavløpsystem.

Tabell 3
Dreneringskapasitet Unidrain Hjørne med ulike utløpshus

Utløpshus Unidrain Hjørne	Dimensjon utløp mm	Kapasitet l/s
Type 2311 Uten vannlås	32	0,52
Type 2411	50	0,73
	75	0,90
Type 2412	75	0,89
Type 4041	50	0,55-0,58 ¹⁾
Type 1850 P-vannlås	75	1,35

¹⁾ Variasjonene i kapasitet skyldes ulik utforming av rist og utløpshus.

6. Betingelser for bruk

Generelt

For at godkjenningen skal være gyldig må sluksystemet installeres slik det er angitt i dette kapittelet og i slukprodusentens monteringsanvisninger.

Beskyttelse mot luktproblemer

Enhver sanitærinstallasjon som er knyttet direkte til avløpsanlegget, skal ha vannlås med en vannlukkehøyde på minimum 50 mm.

Unidrain utløpshus kan leveres med og uten vannlås. Utløpshusene som leveres uten vannlås (se tabell 2-3) kan ikke knyttes direkte til avløpsanlegget. For å unngå problemer med lukt fra sluk uten vannlås, skal avløpsvannet føres til en installasjon med vannlås eller tilsvarende funksjon.

Alle utløpshusene som leveres med vannlås (se tabell 2 og 3) har en vannlukkehøyde ≥ 50 mm. Sluk med disse utløpshusene kan knyttes direkte til avløpsanlegget.

Dreneringskapasitet

Sluk med 50 og 75 mm utløp skal ha en dreneringskapasitet på minimum 0,8 l/s hvis det kun installeres ett sluk i våtrommet.

Unidrain Hjørne med 32 mm og 50 mm utløp, samt Unidrain renne type 1415 og 1416, har en kapasitet som er mindre enn 0,8 l/s, se tabell 2-3. Nevnte sluk kan kun benyttes i en dusj, da normalvannmengden fra et dusjhode er 0,4 l/s. Dersom våtrommet har flere vanninstallasjoner i tillegg til dusj, som for eksempel servant, klosett eller vaskemaskin, må det installeres et ekstra sluk i rommet.

Montering i betongdekker

Alle Unidrain gulvavløp kan monteres i betongdekker. Unidrain Hjørne, Linje og Vinyl monteres i vater ved hjelp av justerbare støttebein. Veggflensene festes til enten stendere, rupanel eller spikerslag med skruer. Slukhuset med vannlås skal alltid være understøttet. Sluket må ikke festes til armeringsjern. For ytterligere informasjon og detaljer henvises det til produsentens monteringsanvisning.

ShowerLine skal monteres slik at de påsveide profilene gir dusjnisen korrekt fall. Se produsentens monteringsanvisning.

Montering i trebjelkelag

Unidrain Hjørne, Linje og Vinyl kan monteres i trebjelkelag. Bjelkelagets senteravstand skal være maks. 300 mm.

Slukene monteres til trebjelkelaget ved hjelp av Unidrain montasjeprofil. Profiltype og byggemetode bestemmes av golvkonstruksjonen og undergolvs oppbygning, se figur 4-6. Montasjeprofilen kan erstattes av en avstandslekt som kuttes i riktig høyde i forhold til golvkonstruksjonen og undergolvs oppbygning. Det må da kubbes mellom bjelkene for å sikre et stabilt underlag for sluket og undergolvet. For ytterligere informasjon og detaljer henvises det til Unidrains monteringsanvisninger.

ShowerLine kan ikke monteres i trebjelkelag.

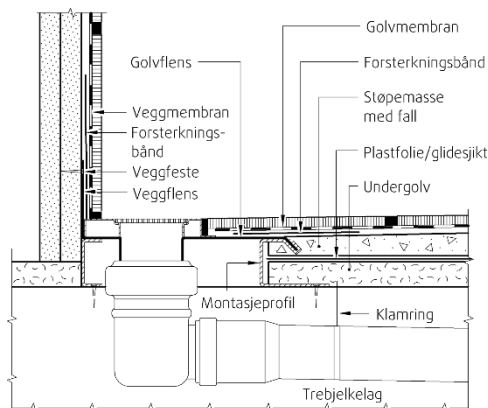


Fig. 4
Montering av Unidrain gulvavløpsystem ved bruk av Unidrain montasjeprofil

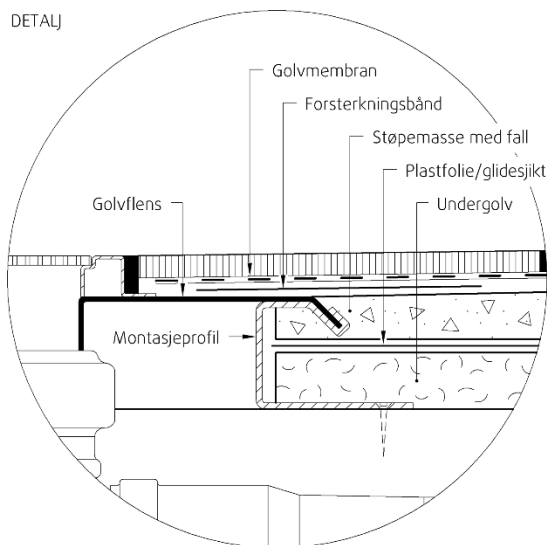


Fig. 5
Detaljtegning – Overgang mellom sluk og golv.

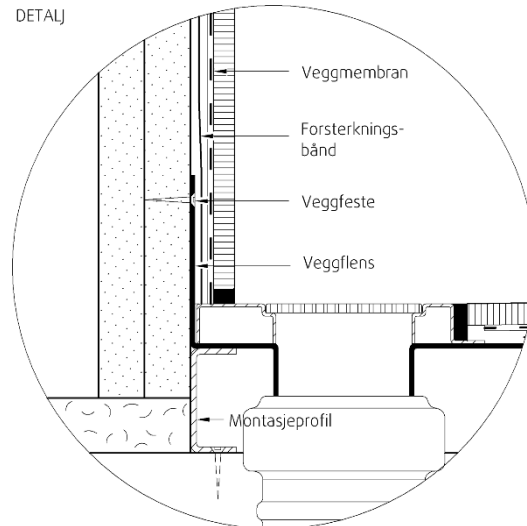


Fig. 6
Detaljtegning – Overgang mellom sluk og vegg

Klamring av avløpsrør

Ved montering av slukene i trebjelkelag må avløpsrøret klamres så nær koblingen mellom avløpsrør og sluk som mulig.

Tilslutning til vanntett membran

Unidrain Hjørne, Linje og Showerline er godkjent for bruk med foliemembraner og påstrykningsmembraner som har SINTEF Teknisk Godkjenning (se www.sintefcertification.no for godkjente membransystemer). Vanntett tilslutning mellom sluk og membran er dokumentert ved prøving i henhold til EAD 030352-00-0503, Annex A.

Det skal benyttes et 100 mm bredt selvklebende butylbånd over slukets flenser for å sikre vanntett overgang mellom sluk og membransystem. Butylbåndet skal dekke minimum 40 mm av flensen og må masseres godt inn i underlaget. For å sikre god vedheft er det viktig at slukets flenser avfettes grundig.

Membransystemet legges i henhold til membranleverandørens monteringsanvisning og som vist i de ulike monteringsanvisningene for Unidrain gulvavløp.

Vinylbelegg

Unidrain Vinyl har klemring som er tilpasset vinylbelegg. Vanntett tilslutning mellom sluk og vinylbelegg er dokumentert ved prøving i henhold til EAD 030436-00-0503, Annex A.

Vanntetthetstest

Før flislegging bør det utføres vanntetthetstest av membransystemet, se Byggebransjens våtromsnorm, BVN 53.010.

Vedlikehold/renhold

Unidrains vannlåser kan tas ut ved behov for rengjøring. Vedlikehold og renhold utføres i henhold til produsentens anvisning.

7. Produkt- og produksjonskontroll

Produktet produseres i Litauen og Sverige for Unidrain A/S.

Innehaver av godkjenningen er ansvarlig for produksjonskontrollen for å sikre at produktet blir produsert i henhold til de forutsetninger som er lagt til grunn for godkjenningen.

Fabrikkfremstillingen av produktet er underlagt overvåkende produkt- og produksjonskontroll i henhold til kontrakt om SINTEF Teknisk Godkjenning.

Produksjonsbedriften har et kvalitetssystem som er sertifisert i henhold til EN ISO 9001 og et miljøstyringssystem som er sertifisert i henhold til EN ISO 14001.

8. Grunnlag for godkjenningen

Produktet er vurdert på grunnlag av rapporter som er innehavers eiendom.

Utførelse og tekniske detaljløsninger er vurdert på grunnlag av anbefalinger gitt i Byggforskseriens anvisninger.

9. Merking

Produktene merkes på emballasjen med produsentens navn eller logo, produktbeskrivelse og produksjonsdato eller produksjonskode. Enkeltproduktene merkes med produsentens navn eller logo.

Det kan også merkes med godkjenningsmerket for SINTEF Teknisk Godkjenning; TG 2552.

10. Ansvar

Innehaver/produsent har det selvstendige produktansvar i henhold til gjeldende rett. Krav kan ikke fremmes overfor SINTEF utover det som er nevnt i NS 8402.

for SINTEF



Susanne Skjervø
Godkjenningsleder