

SINTEF Teknisk Godkjenning

TG 20066



Utstedt første gang: 22.10.2010

Revidert: 25.02.2021

Korrigert: 19.06.2024

Gyldig til: 01.07.2026

Forutsatt publisert på

www.sintefcertification.no

SINTEF bekrefter at

Isola Basic Vindsperre

er vurdert å være egnet i bruk og tilfredsstiller krav til produktdokumentasjon i henhold til forskrift om omsetning og dokumentasjon av produkter til byggverk (DOK) og forskrift om tekniske krav til byggverk (TEK), for de egenskaper, bruksområder og betingelser for bruk som er angitt i dette dokumentet.



1. Innehaver av godkjenningen

Isola as

3495 Porsgrunn

www.isola.no

2. Produktbeskrivelse

Isola Basic Vindsperre er en tresjikts duk som består av en mikroporøs polypropylenmembran i midten med ett lag polypropylenfilt på hver side. Vindsperran har lysegrå overside med Isola og Basic Vindsperre i svart trykk. Mål og toleranser er angitt i tabell 1.

Tabell 1

Mål for Isola Basic Vindsperre

Egenskap	Mål	Toleranser
Flatevekt produkt	112 g/m ²	+/- 10 %
Bredde	2,8 m	-0,5% / +1,5%
Rulllengde	50 m	> 50 m

3. Bruksområder

Isola Basic Vindsperre brukes som vindsperre på varmeisolererte yttervegger med luftet kledning, og i takkonstruksjoner av tre, jfr. fig. 1 og 2.

Isola Basic Vindsperre kan brukes i brannklasse 1 i risikoklasse 1-6, og boliger med inntil 3 etasjer hvor hver boenhet har direkte utgang til terreng uten å måtte rømme via trapp eller trapperom. For annen bruk må brannsikkerheten dokumenteres ved analytisk prosjektering i hvert enkelt prosjekt.

4. Egenskaper

Materialegenskaper

Material- og konstruksjonsegenskaper er vist i tabell 2.

Lufttetthet

Vindsperran er så tett at den gjør det mulig å oppfylle alle aktuelle krav til lekkasjetall, n50, gitt i TEK, og i de norske passivhusstandardene, før innvendig dampsperresjikt er montert.

Egenskaper ved brannpåvirkning

Vindsperran har brannteknisk klasse E i henhold til EN 13501-1.

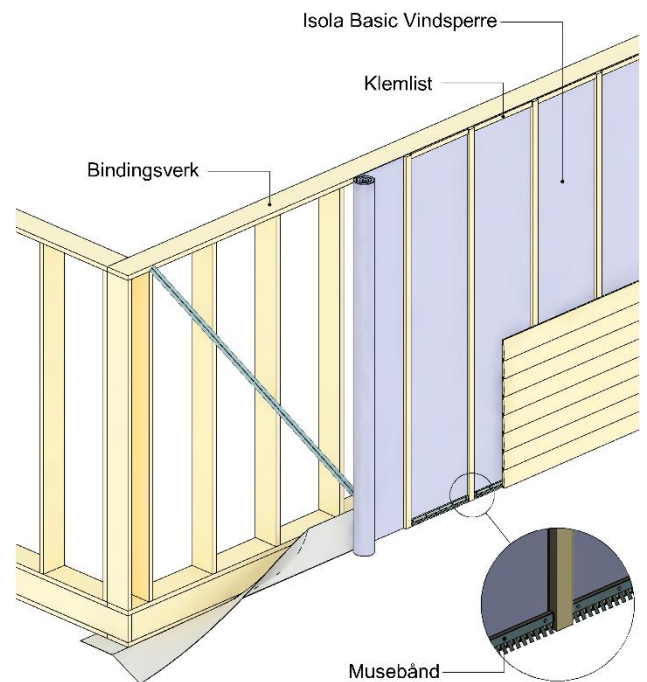


Fig. 1
Eksempel på Isola Basic Vindsperre brukt i vegg sammen med Isola Stag

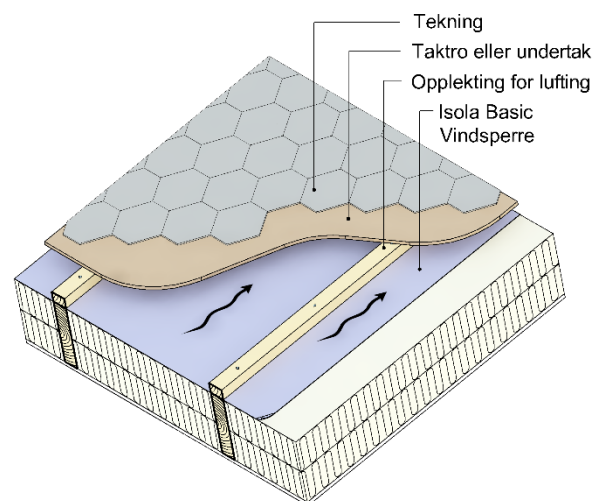


Fig. 2
Eksempel på Isola Basic Vindsperre brukt i isolert takkonstruksjon

SINTEF er norsk medlem i European Organisation for Technical Assessment, EOTA, og European Union of Agrément, UEAtc

SINTEF Certification

www.sintefcertification.no

e-post: certification@sintef.no

Kontaktperson, SINTEF: Jan Ove Busklein

Utarbeidet av: Malin Hope Risvold

SINTEF AS

www.sintef.no

Foretaksregister: NO 919 303 808 MVA

Tabell 1
Eksempel på tabell over to spalter

Egenskap	Prøvemethode EN	Isola Basic Vindspærre		Enhet
		Ytelseserklæring ¹⁾	Kontrollgrense ²⁾	
Vanntetthet materiale 200 mm vannsøyle i 2 timer	EN 1928	W1	W1	Klasse
Luftgjennomgang materiale	EN 12114	-	≤ 0,3	m ³ /(m ² h50Pa)
Luftgjennomgang konstruksjon	EN 12114	-	≤ 0,23 ³⁾	m ³ /(m ² h50Pa)
Vanndampmotstand, sd-verdi	EN ISO 12572	0,02 (+0,015, -0,01)	≤ 0,035	m
Strekstyrke (L/T)	EN 12311-1	250 (+35, -30)	≥ 220	N/(50 mm)
	EN 13859-2	165 (+30, -25)	≥ 140	N/(50 mm)
Forlengelse ved brudd (L/T)	EN 12311-1	50 (+20, -25)	≥ 25	%
	EN 13859-2	70 (+30, -20)	≥ 50	%
Rivemotstand i spikerfeste (L/T)	EN 12310-1	115 (+55, -30)	≥ 85	N
	EN 13859-2	135 (+60, -35)	≥ 100	N
Dimensjonsstabilitet (L/T)	EN 1107-1	-	≤ 2 ³⁾	%
	EN 1107-2	-	≤ 2 ³⁾	%

1) Deklarert verdi i produsentens ytelseserklæring (Declaration of Performance, DoP)

2) Kontrollgrensen angir verdien som produktet må tilfredsstillere i produsentens egenkontroll og overvåkende kontroll hos SINTEF

3) Resultat fra typeprøving

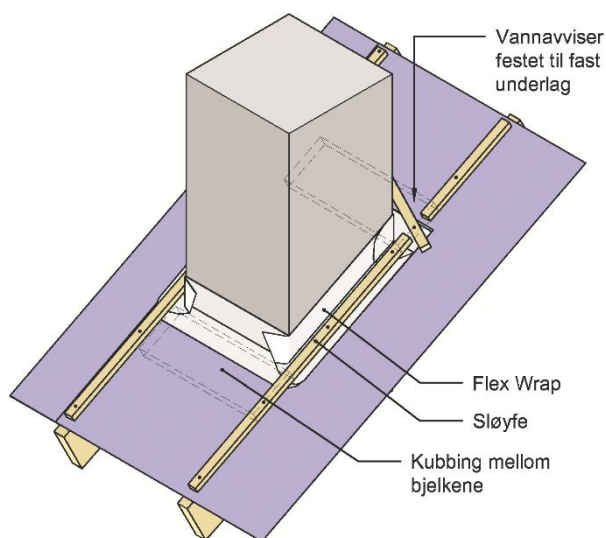


Fig. 3
Eksempel på tetting ved gjennomføring i Isola Basic Vindspærre.

5. Miljømessige forhold

Helse- og miljøfarlige kjemikalier

Isola Basic Vindspærre inneholder ingen prioriterte miljøgifter, eller andre relevante stoffer i en mengde som vurderes som helse- og miljøfarlige. Prioriterte miljøgifter omfatter CMR, PBT og vPvB stoffer.

Avfallshåndtering/gjenbruksmuligheter

Isola Basic Vindspærre skal sorteres som restavfall på byggeplass/ved avhending. Produktet skal leveres til godkjent avfallsmottak der det kan material- og/eller energigjenvinnes.

Miljødeklarasjon

Det er ikke utarbeidet miljødeklarasjon (EPD) for Isola Basic Vindspærre.

6. Betingelser for bruk

Isola Basic Vindspærre monteres på utsiden av varmeisolererte trekonstruksjoner. Alle skjøter skal ha min. 50 mm omlegg. Alle skjøter, kanter og overganger skal klemmes kontinuerlig mot stendere, sviller, sperrer og lignende med lekter som spikres med maks. spikeravstand 150 mm.

Vindspærren skal forøvrig brukes i samsvar med prinsippene som er vist i Byggforskeriens, blant annet 523.255 *Bindingsverk av tre. Varmeisolering og tetting* og 525.101 *Isolerte skrå trestak med lufting mellom vindspærre og undertak*. Isola Basic Vindspærre skal ikke brukes som kombinert vindspærre og undertak.

Gjennomføringer

Ved gjennomføringer i takflaten klebes vindspærren med FlexWrap Tettebånd som illustrert i fig. 3.

7. Produkt- og produksjonskontroll

Isola Basic Vindspærre produseres i Tsjekia for Isola as.

Innehaver av godkjenningen er ansvarlig for produksjonskontrollen for å sikre at Isola Basic Vindspærre blir produsert i henhold til de forutsetninger som er lagt til grunn for godkjenningen.

Fabrikkfremstillingen av Isola Basic Vindspærre er underlagt overvåkende produkt- og produksjonskontroll i henhold til kontrakt om SINTEF Teknisk Godkjenning.

Isola har et kvalitetssystem som er sertifisert av Det Norske Veritas i henhold til EN ISO 9001, sertifikat nr. QSC-6011.

8. Grunnlag for godkjenningen

Produktet er vurdert på grunnlag av rapporter som er innehavers eiendom.

9. Merking

Emballasjen til hver rull skal være merket med produktnavn, produktbetegnelse og produksjonstidspunkt.

Isola Basic Vindspærre er CE-merket i henhold til EN 13859-2

Det kan også merkes med godkjenningsmerket for SINTEF Teknisk Godkjenning; TG 20066.

10. Ansvar

Innehaver/produsent har det selvstendige produktansvar i henhold til gjeldende rett. Krav kan ikke fremmes overfor SINTEF utover det som er nevnt i NS 8402.

for SINTEF

A handwritten signature in blue ink that reads "Hans Boye Skogstad". The signature is written in a cursive style with a large, sweeping flourish at the end.

Hans Boye Skogstad
Godkjenningsleder