

SINTEF Byggforsk bekrefter at

Icopal Fonda Special

er vurdert å være egnet i bruk og tilfredsstillende krav til produktdokumentasjon i henhold til Forskrift om omsetning og dokumentasjon av produkter til byggverk (DOK) og Forskrift om tekniske krav til byggverk (TEK10), for de egenskaper, bruksområder og betingelser for bruk som er angitt i dette dokumentet

1. Innehaver av godkjenningen

Icopal AS
 Postboks 55
 1477 Fjellhamar
www.icopal.no

2. Produktbeskrivelse

Icopal Fonda Special er en 0,5 mm tykk fuktsperre fremstilt av polypropylen. Fuktsperren er utformet med et mønster av kryssende riller, se fig. 1, slik at fuktsperrens byggehøyde er 2 mm. Icopal Fonda Special har plane omleggsfalter langs begge sider. Mål og toleranser er angitt i tabell 1.

Supplerende produkter er angitt i tabell 3.

Tabell 1
 Mål og toleranser for Icopal Fonda Special

Egenskap	Mål ¹⁾	Toleranse
Tykkelse	0,5 mm	± 0,05 mm
Flatevekt	0,5 kg/m ²	± 10 %
Standard bredde	1,28 + 2,28 m	+ 1 % / - 0 %
Standard rullelengde	10 + 20 m	+ 1 % / - 0 %

¹⁾ Målt i henhold til NS-EN 1848-2 og NS-EN 1849-2

3. Bruksområder

Fuktsperren brukes som kapillærbrytende og vanddampstettende sjikt på betonggulv eller betong-dekke under flytende gulv med plater, lamell- og laminatparkett, avrettingsmasse eller påstøp, slik som er vist i fig. 2. Fuktsperren kan brukes både i nybygg og ved rehabilitering.

Der det kan være problemer med lukt/avgassing fra grunnen. Det bør da brukes andre løsninger, som f.eks. fuktsperre med luftspalte under som ventileres mekanisk.

Fonda Special kan ikke brukes som vanntettende membran i våtrom o.l.

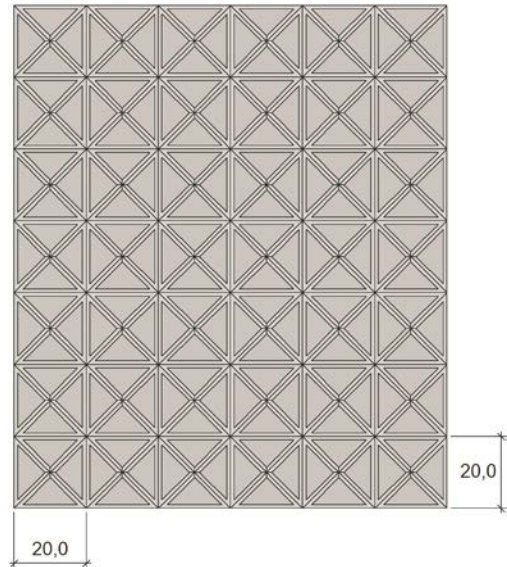


Fig. 1
 Icopal Fonda Special med rille mønster. Byggehøyde 2 mm.

4. Egenskaper

Materialeegenskaper

Materialeegenskapene for Icopal Fonda Special er angitt i tabell 2.

Egenskaper ved brannpåvirkning

Icopal Fonda Special er ikke klassifisert i henhold til NS-EN 13501-1. Fuktsperren må ikke føres igjennom eventuell branncelleoppdeling.

Bestandighet

Icopal Fonda Special er prøvd med hensyn til bestandighet og er vurdert til å ha tilfredsstillende bestandighet når produktet anvendes som angitt i denne godkjenningen.

Lydegenskaper

Trinnlydforbedringstallet $\Delta L_{n,w}$ målt i henhold til ISO 717/2 er 16 dB for flytende gulv med 14 mm parkett på Icopal Fonda Special. Etasjeskiller med 180 mm massivt betongdekke og slikt gulv tilfredsstillende Klasse C i NS 8175, unntatt for boliger.

Tabell 2
Produktegenskaper for fersk materiale for Icopal Fonda Special

Egenskap	Prøvningsmetode NS-EN	DoP ¹⁾	Kontrollgrense ²⁾	Enhet
Vanntetthet	1928:2000 (A)	Tett	Tett	-
Vanndampmotstand	1931:2000	-	1×10^{12} 200	m ² sPa/kg m (ekvivalent luftlagstykkelse, s _d)
Strekstyrke L: T:	12311-2 (A):2010	> 400 > 350	> 400 > 350	N/50 mm
Forlengelse L: T:	12311-2 (A):2010	> 25 > 25	> 25 > 25	%
Skjærstyrke i skjøt	12317-2: 2010	-	> 6 ⁴⁾	N
Punktering - Slag v/+23 °C - Statisk last	12691:2006 ³⁾ 12730:2001 ³⁾	260 -	> 260 >20	mm kg
Deformasjon ved last målt etter 60 timer.	13967:2012, Annex B	-	0,4 200	X mm deformasjon ved X kN/m ² Belastning

¹⁾ Deklarert verdi i produsentens ytelseserklæring (Declaration of performance, DoP)

²⁾ Kontrollgrensen angir verdien som produktet må tilfredsstille i produsentens egenkontroll og overvåkende kontroll

³⁾ Testet på hardt underlag.

⁴⁾ Verdi fra typeprøving

Tabell 3
Produktspesifikasjoner for tilhørende delkomponenter for montering av Icopal Fonda Special

Komponent	Materialtype	Beskrivelse	Dimensjoner
Skjøtebånd	Butylgummi, dobbelsidig klebende	Klebing av omlegg	Bredde / tykkelse: 30 mm / 1,0 mm eller 50 mm / 1,5 mm Lengde: 5 m, 10 m eller 20 m
Multitape Butyl	Butylgummi på HDPE folie, ensidig klebende	Til overlappskjøting	Bredde / tykkelse: 80 mm / 1,0 mm Lengde: 20 m

5. Miljømessige forhold

Helse- og miljøfarlige kjemikalier

Produktene inneholder ingen prioriterte miljøgifter, eller andre relevante stoffer i en mengde som vurderes som helse- og miljøfarlige. Prioriterte miljøgifter omfatter CMR, PBT og vPvB stoffer.

Inneklimapåvirkning

Produktet er bedømt å ikke avgi partikler, gasser eller stråling som gir negativ påvirkning på inneklimate, eller som har helsemessig betydning.

Avfallshåndtering/gjenbruksmuligheter

Sluttproduktet skal sorteres som restavfall på byggeplass og ved avhending. Produktet leveres godkjent avfallsmottak der det kan materialgjenvinnes, energigjenvinnes eller deponeres.

Miljødeklarasjon

Det er ikke utarbeidet miljødeklarasjon (EPD) for produktene.

6. Betingelser for bruk

Bærevne

Dersom Icopal Fonda Spesial brukes i gulvkonstruksjoner med særlig stor belastning må mulige deformasjoner spesielt ved punktlast vurderes særskilt.

Fuktforhold

Bygningen forutsettes å ha et normalt innneklima. Icopal Fonda Special kan legges uavhengig av fukttilstanden i underliggende betongkonstruksjon, men fuktsperren skal ikke brukes der det er innsig av fritt vann på betongen.

Spesielle forhold ved rehabilitering

Ved rehabilitering må bunnsviller av tre med høyere fuktinnhold enn 15 vektprosent eller med soppangrep byttes ut og fuktisoleres fra betongen med et kapillærbrytende mellomlegg mot betonggulvet. Alle rester av lim og gulvbelegg må fjernes, f.eks. ved sliping, og gulvet må desinfiseres hvis det har vært muggvekst.

Varmeisolasjon

Golv på grunnen kan eventuelt varmeisoleres med plater av polystyren mellom det flytende golvet og fuktsperren. Se fig. 2. Når det brukes bygningsplater over isolasjonen forutsettes det ekstruderte polystyrenplater (XPS), eller ekspandert polystyrenplater (EPS) med trykkfasthet på minimum 200 kN/m² (CS(10)200). Mellom parkett og underlaget bør det dessuten brukes et glidesjikt av ullpapp, fiberduk el. for å unngå eventuelle knirkelyder.

Det forutsettes at bruken av XPS eller EPS er i overensstemmelse med anvisningene i Byggforskserien 520.339 *Bruk av brennbar isolasjon i bygninger*.

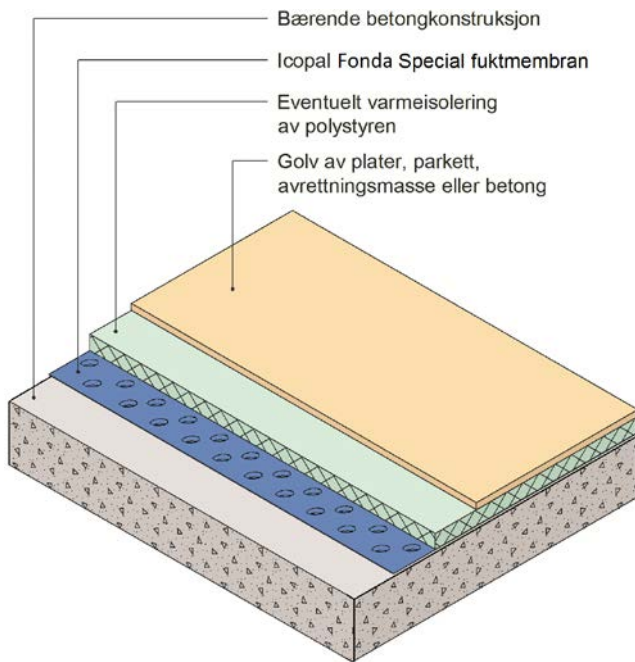


Fig.2
Eksempel på gulvkonstruksjon med Icopal Fonda Special

Skjøter og gjennomføringer

Langsgående skjøter utføres med omleggsskjøter som klebes i omlegget med selvklebende skjøtebånd eller Multitape Butyl. Endeskjøter utføres butt i butt ved bruk av Multitape Butyl klebet over skjøten på oversiden.

Rundt gjennomføringer legges to fugebånd ved siden av hverandre som tetting mellom fuktsperren og betonggulvet, etter at betongen er påført støvbindende primer.

Plassering av lettvegger

Vegger som ikke er bærende kan settes direkte på fuktsperren.

Transport og lagring

Rullene skal lagres og transporteres stående på paller, skjermet mot sollys. Pallene kan stables i to høyder der andre nivå må være forskjøvet i forhold til første. Det må utvises forsiktighet ved stabling av paller.

7. Produkt- og produksjonskontroll

Produktet produseres av Siplast-Icopal i Frankrike.

Innehaver av godkjenningen er ansvarlig for produksjonskontrollen for å sikre at produktet blir produsert i henhold til de forutsetninger som er lagt til grunn for godkjenningen.

Fabrikkfremstillingen av produktet er underlagt overvåkende produkt- og produksjonskontroll i henhold til kontrakt om SINTEF Teknisk Godkjenning.

Icopal AS; Fjellhamar har et kvalitetssystem sertifisert av Det Norske Veritas i henhold til EN ISO 9001. Sertifikat Nr. 95-OSL-AQ-6275. Siplast-Icopal har et kvalitetssystem sertifisert av Bureau Veritas Certification France i henhold til EN-ISO 9001. Sertifikat Nr. FR004371-1.

8. Grunnlag for godkjenningen

Godkjenningen er primært basert på verifikasjon av egenskaper som er dokumentert i følgende rapporter:

- Sveriges Provnings- och Forskningsinstitut, rapport 97M22008 av 12.08.1997 (typeprøving)
- Nemko Trondheim, rapport 974404532, april 1997 (lydegenskaper)
- SINTEF Byggforsk, rapport 3D076201, datert 16.02.2010
- SINTEF Byggforsk, rapport 102000866-2-2016, datert 30.03.2016 (produktgenskaper)

9. Merking

Hver rull av Icopal Fonda Special skal merkes med produsentens navn, produktnavn og produksjonsdato.

Produktet er CE-merket i henhold til NS-EN 13967.

Det kan også merkes med godkjenningsmerket for SINTEF Teknisk Godkjenning; TG 2206.



Godkjenningsmerke

10. Ansvar

Innehaver/produsent har det selvstendige produktansvar i henhold til gjeldende rett. Bruksbetinget krav kan ikke fremmes overfor SINTEF Byggforsk utover det som er nevnt i NS 8402.

for SINTEF Byggforsk

Hans Boye Skogstad
Godkjenningsleder