



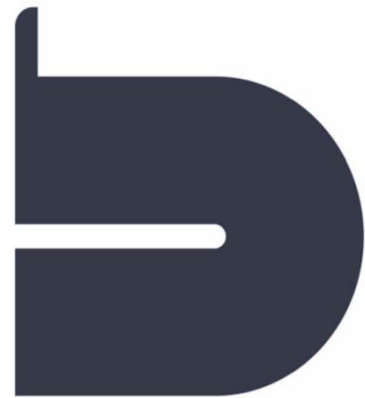
Informasjon til byggenæringen

Ole Gunnar Honningsøy

BYGGTJENESTE

Byggtjeneste

- Informasjon til byggenæringen -



BYGGTJENESTE

Formidler informasjon til byggenæringen gjennom hele verdikjeden.

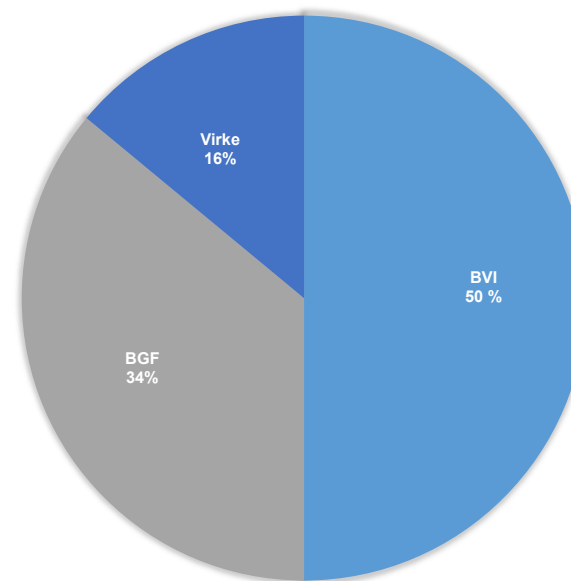
Største aktøren innen formidling av produktinformasjon

Norsk Byggtjeneste AS eies av industri og handel

Byggevareindustriens Forening

Bygningsartikel-Grossisternes Forening

Virke Byggevarehandel



Utviklingen av NOBB er basert på et tett samarbeide mellom aktørene i næringen

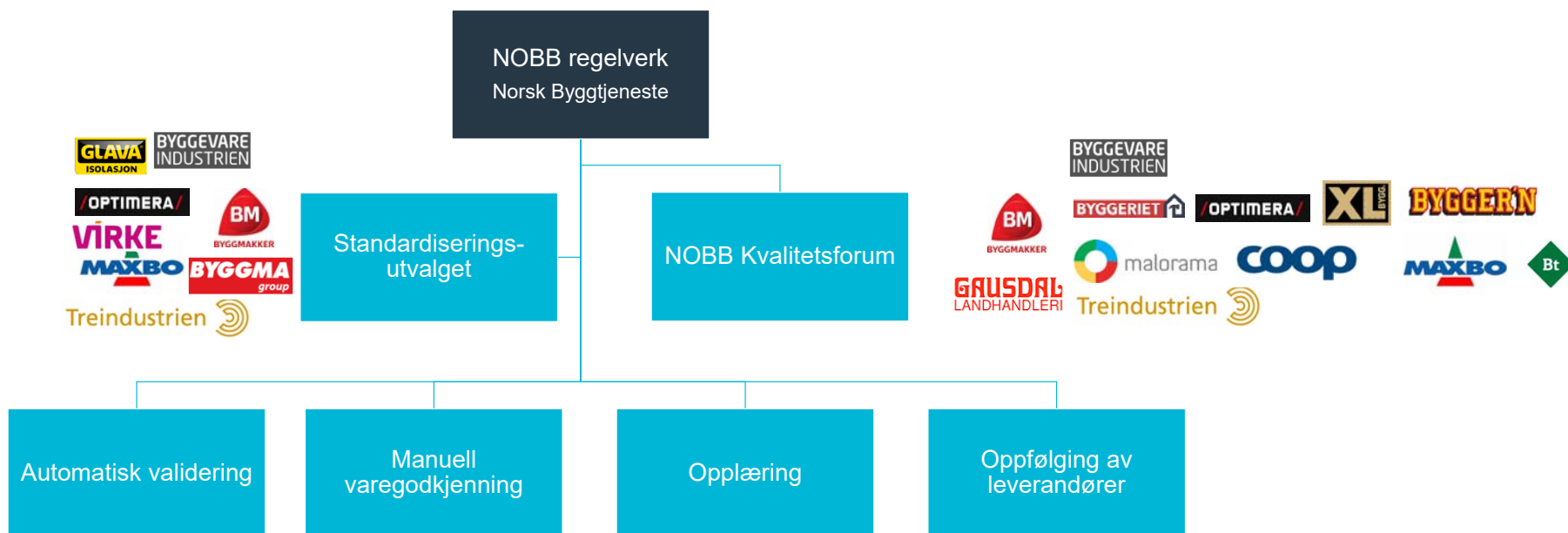
Bruk av NOBB-informasjonen

- Alle norske byggevarekjeder bruker NOBB (mer enn 850 utsalg)



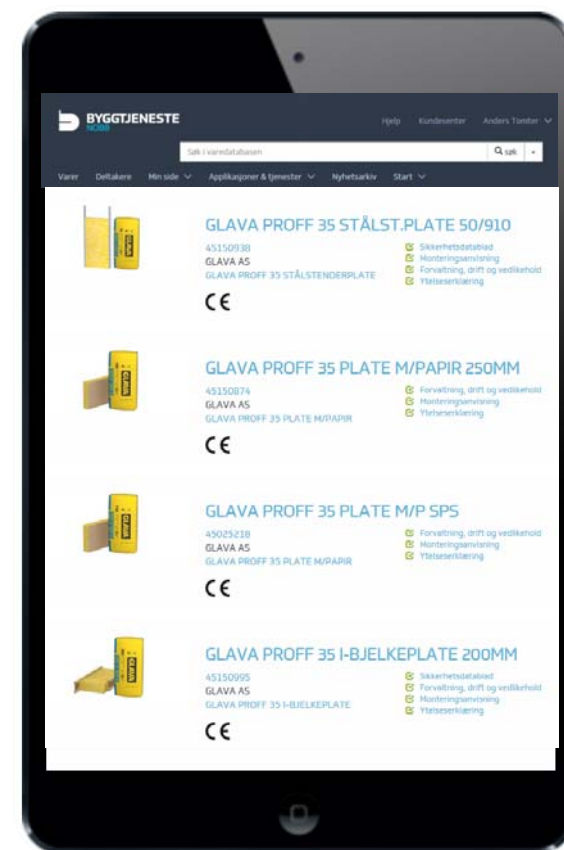
- 650 leverandører som er kilden til informasjonen

Datakvalitet

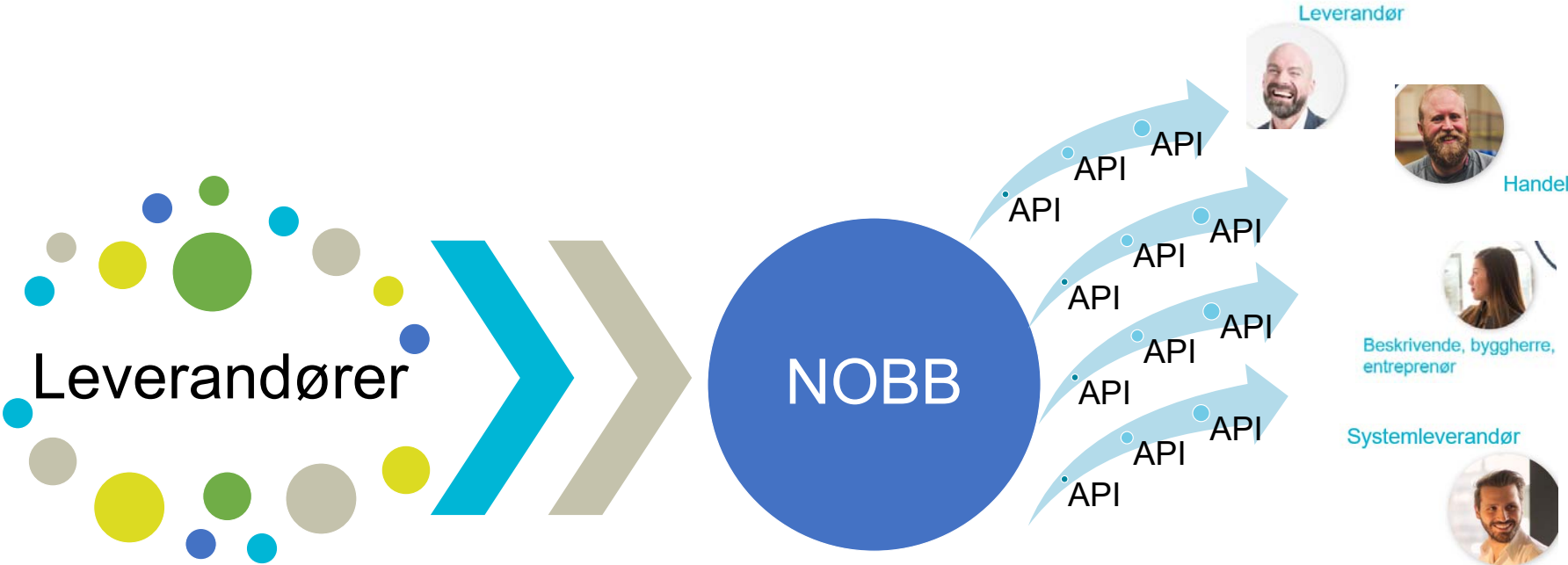


NOBB er en åpen database for alle aktører i byggenæringen

- NOBB.no tilgjengelig gjennom PC, mobil og nettbrett
- Dataene i NOBB overføres til kundenes IT-løsninger
- Integreerte data;
 - ERP-løsninger, butikkdata
 - PIM
 - Handelens nettbutikker
 - Applikasjoner til proff og privat
 - Kalkulasjonsprogrammer



Tjenester for integrasjon



NOBB Export API ^{v1}

</swagger/v1/swagger.json>

Media



Modules



Participants



Prices



Productgroups



Products



Properties



Units



Models



Sintef – Byggtjeneste samarbeid

Formålet:

- Forenkle arbeidet i NOBB for leverandørene
- Øke tilgjengelighet og bruk av dokumentasjonen

- Samarbeide startet i 2015
- Manuelt bearbeidet i starten
- Utviklet integrasjoner i 2019
- Satt i drift høsten 2019

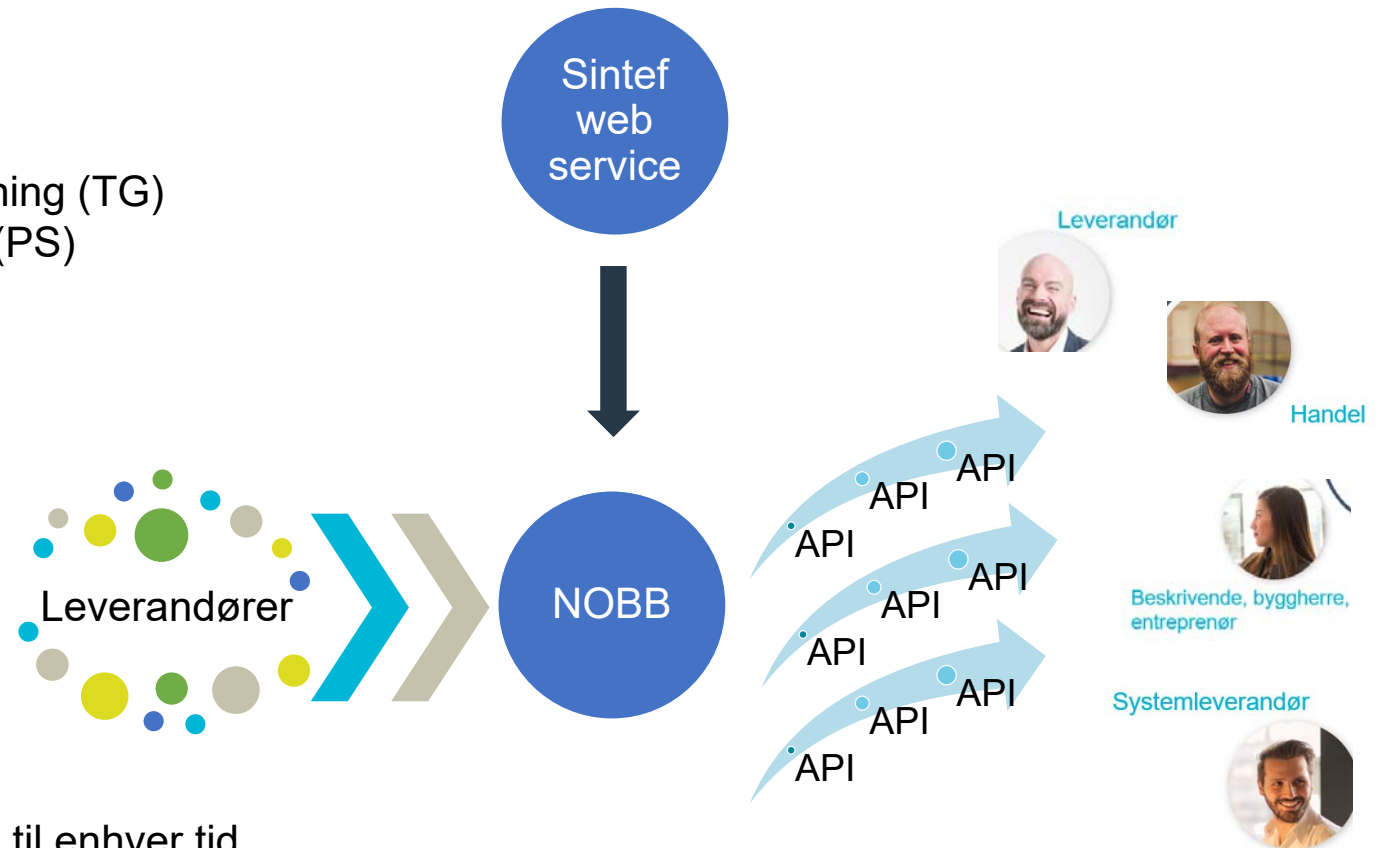
Målgruppene;

- Felles kunder - leverandørene
- Byggvarehandelen og entreprenørene

SINTEF Teknisk Godkjenning (TG) SINTEF Produktsertifikat (PS) CPR-sertifikat

Løsningen

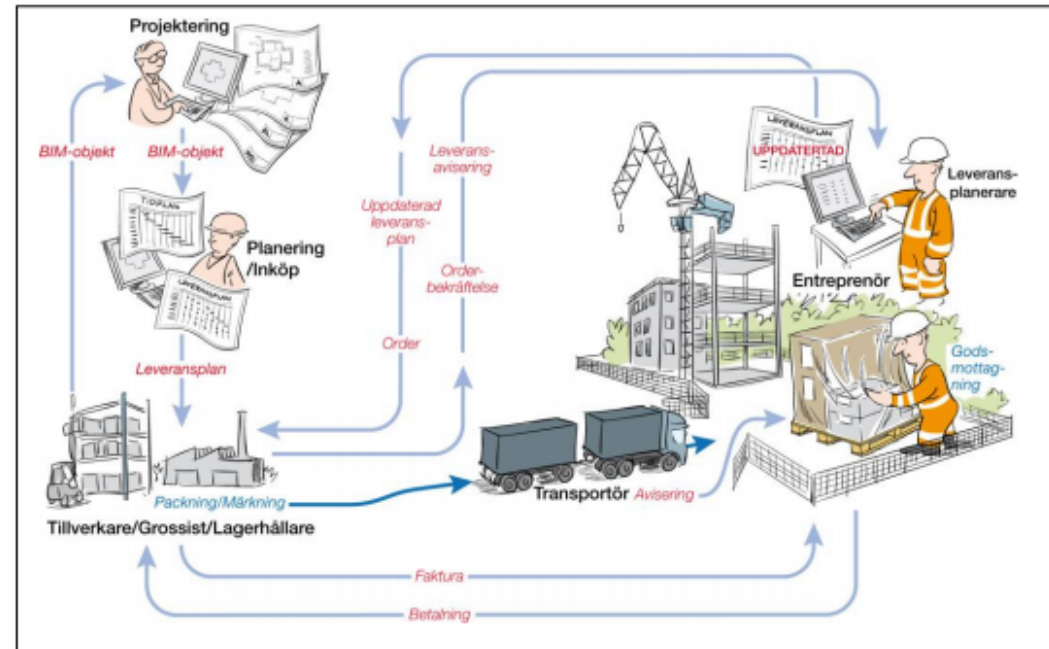
- SINTEF Teknisk Godkjenning (TG)
- SINTEF Produktsertifikat (PS)
- CPR-sertifikat



- Oppdatert dokumentasjon til enhver tid
- Automatisk oppdatering til NOBB
- Distribusjon til alle NOBB brukere
- Tilgjengelig i brukernes IT løsninger

Digitalisering av produktdokumentasjon

- Dataelementer flyttes fra pdf dokumenter til datafelter
- Datafeltene blir konkrete i forhold til bruk
- Standardiserte digitale strukturer som ETIM og BSDD tas i bruk
- Elektroniske meldings standarder som NeB Supply tas i bruk



Innholdet er grunnlaget for elektronisk samhandling mellom aktører i verdikjeden

Gipsplate – fra modell til bestilling

Definisjon av generisk produkt PDT

1. ETIM-klass: EC003143 BSDD Subject : Gipsplate
2. Egenskaper:
 - EF000125 Tykkelse
 - EF000008 Bredde
 - EF001438 Lengde
 - EF010366 Kant kortside
 - EF010361 Kant langside
 - EF012733 Er koblet til harmonisert EN standard
 - ...
3. Valg av egenskaper

Produktdetaljer – PDS fra NOBB, NRF, EFO..

1. ETIM-klass: EC003143 BSDD Subject : Gipsplate Egenskaper:
 - EF000125 Tykkelse: 12,5
 - EF000008 Bredde: 1200
 - EF001438 Lengde: 2400
 - EF010366 Kant kortside: Skuren kant
 - EF010361 Kant langside: Førsänkt rak kant
 - EF012733 EN Standard valgt referanse verdi
2. ETIM/GS1: Like produkter identifiseres vha unike GTIN nr
3. Innhold antall
4. Innhold m2
5. Innhold vekt
6. Produkt dokumentasjon - EPD
7. Ytelseserklæring, produktinformasjon, monteringsanvisning

Koble GTIN til GLN

Produktdetaljer – PDS fra NOBB, NRF, EFO..

1. GS1, GTIN: Unik artikkel
2. GS1, GLN: Avtaleleverandør
3. Kundespesifikk pris STK
4. Kundespesifikk pris M2

Logistikk detaljer

Produktdetaljer – PDS fra NOBB, NRF, EFO..

1. GS1, GTIN: Unik artikkel på toppnivå
2. Innhold antall
3. Innhold m2
4. Innhold vekt
5. Kundeunik pris / stk
6. Kundeunik pris / m2

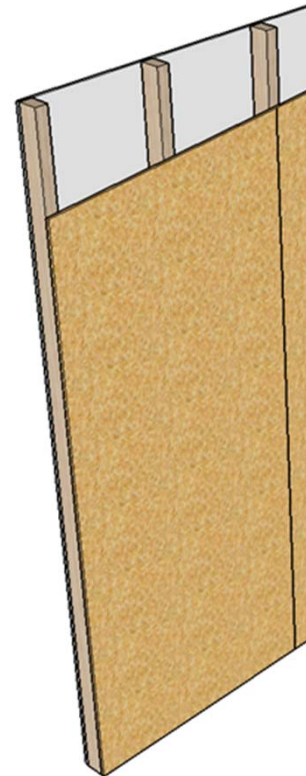
Lagersaldo ved bestilling

1. GS1, GTIN: Antall FPAK
2. GS1, GTIN: Antall DPAK
3. GS1, GTIN: Antall TPAK

Alternativ LCA-beregning

1. EPD: Spesifikke produktverdier
2. LCA: Generiske materialverdier

NS3451 - 242 Ikke bærende innervegg –
veggkledning-gipsplate



Produktdata og distribusjon i verdikjeden

Forutsetninger for å lykkes:

- Standardisert og forvaltning – ETIM + bSDD
- Tilgjengelig på tvers av fag – Bygg/VVS/EL
- Kundernes behov må styre utviklingen
- Teknologileverandører må utvikle løsninger



BYGGTJENESTE

Informasjon til byggenæringen