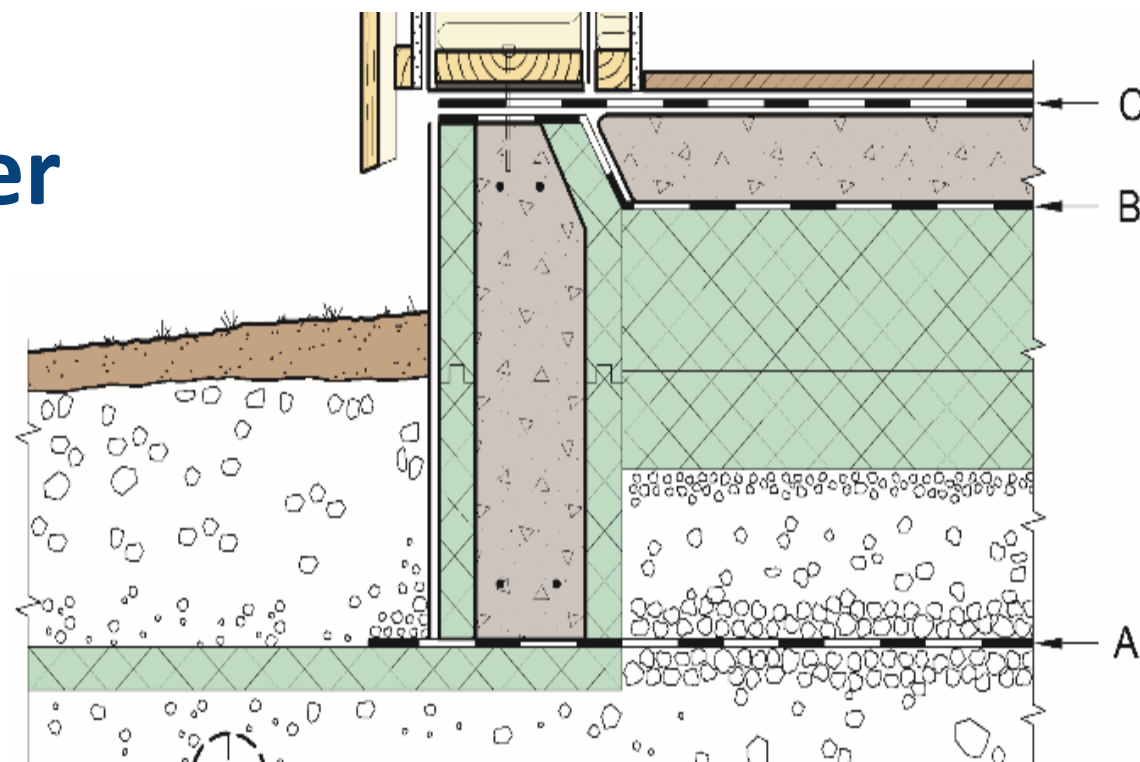




SINTEF

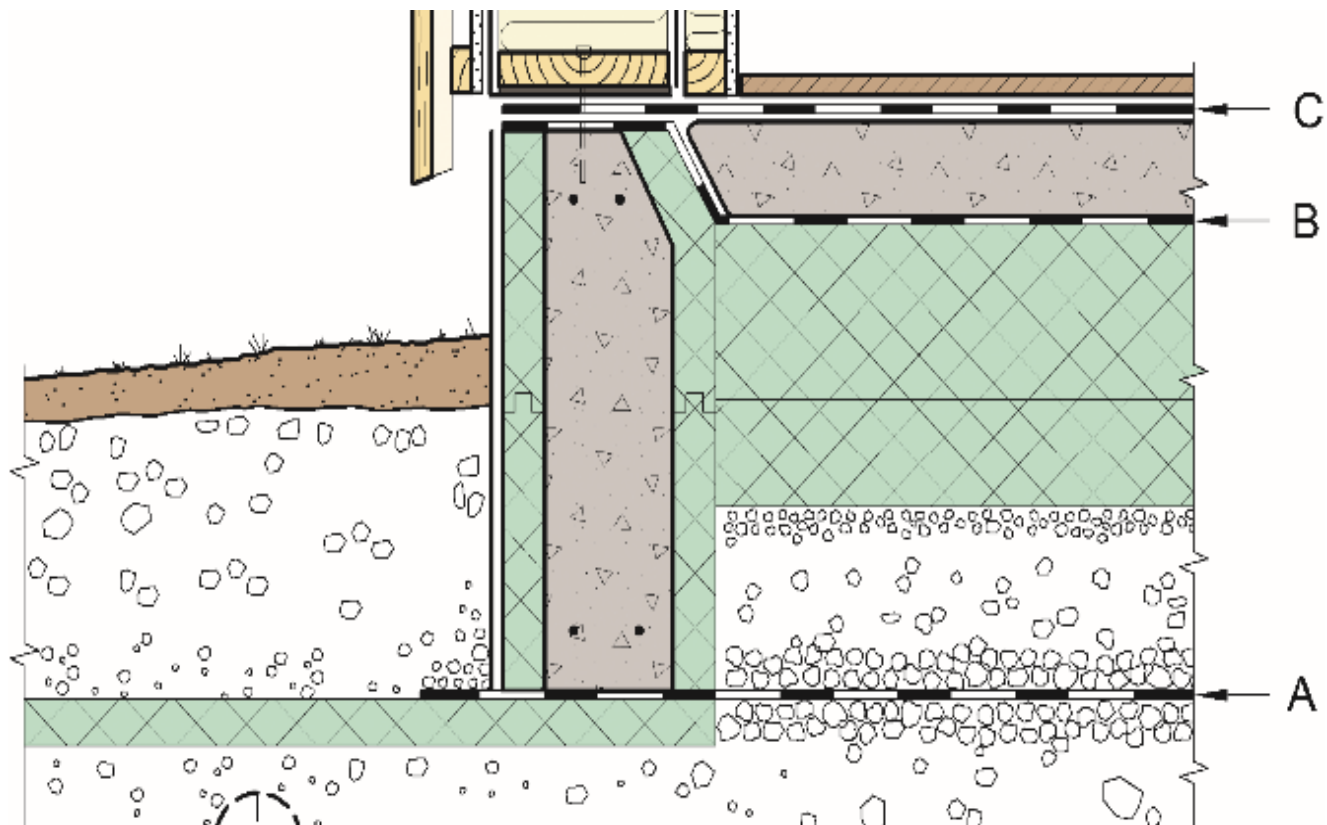
Plassering av radonmembran for god radonsikring og liten risiko for fuktproblemer





SINTEF

Bruksgrupper

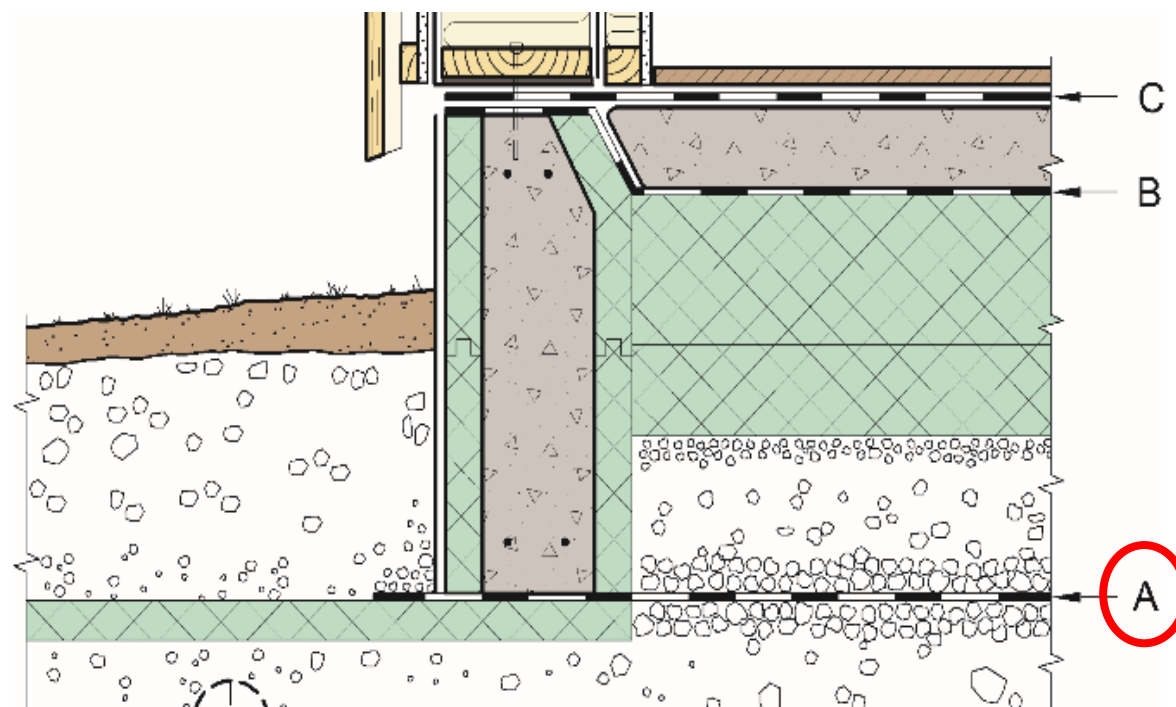




SINTEF

Bruksgrupper

A – nederst i byggegropa, under fundament



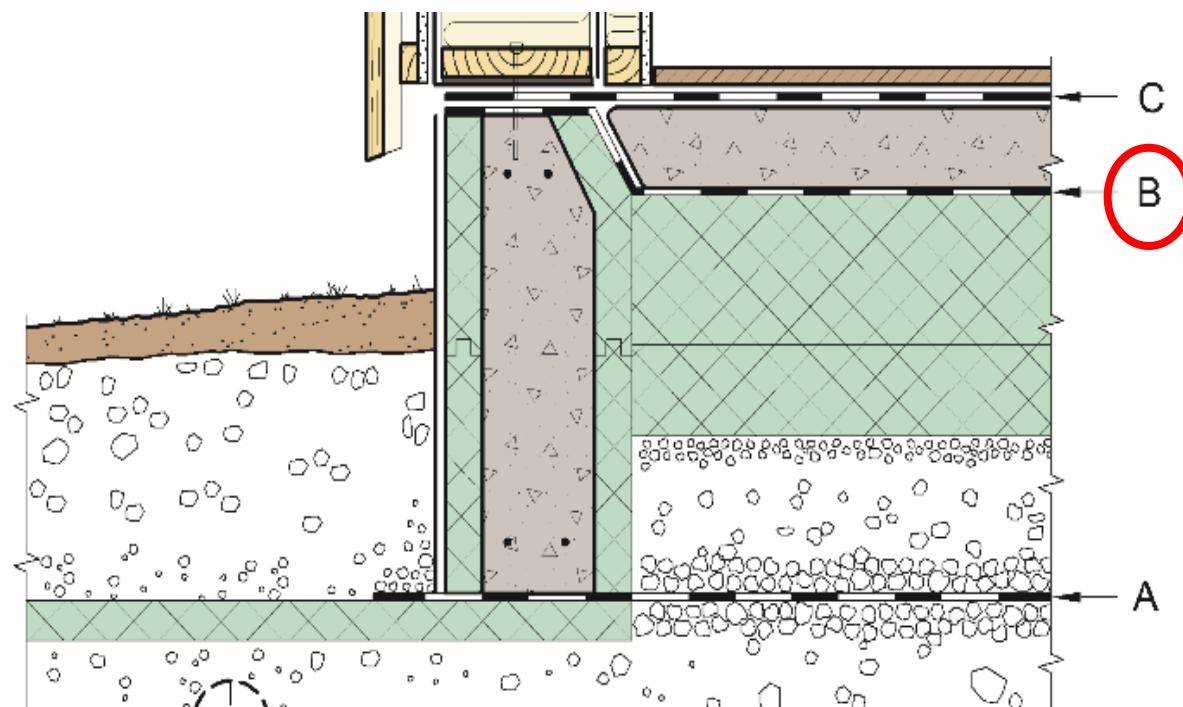


SINTEF

Bruksgrupper

A – nederst i byggegropa, under fundament

B – under gulvstøp, over isolasjon





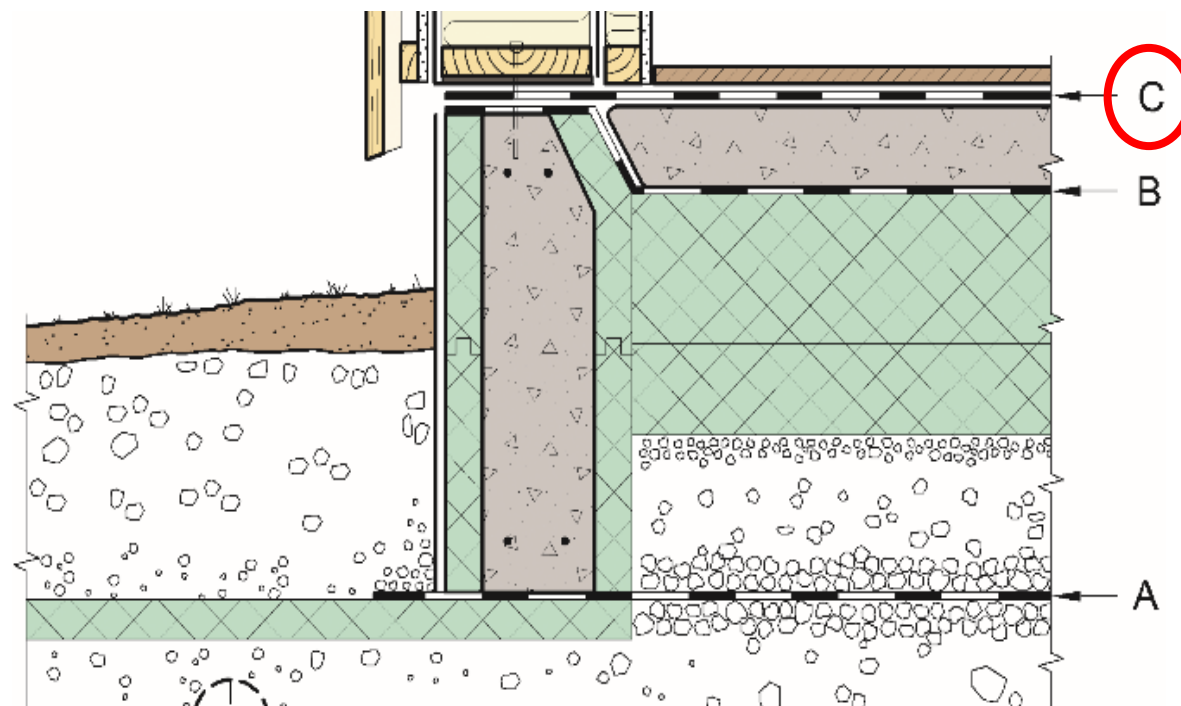
SINTEF

Bruksgrupper

A – nederst i byggegropa, under fundament

B – under gulvstøp, over isolasjon

C – over gulvstøp, under gulvbelegg

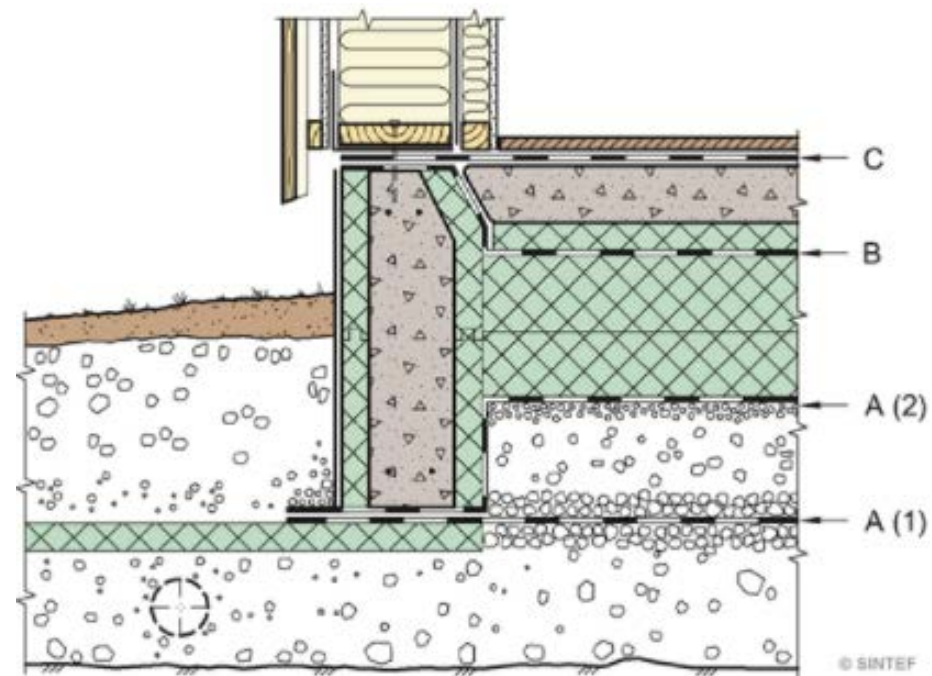




SINTEF

Isolasjon over radonmembranen

- Beskytter radonmembranen og erstatter tykt beskyttelsessjikt

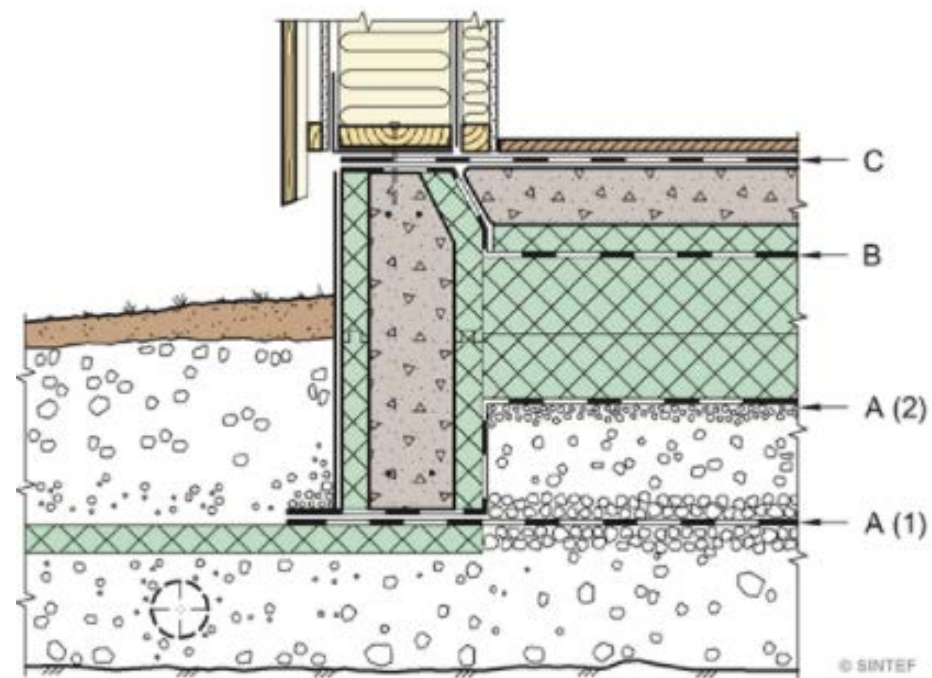




SINTEF

Isolasjon over radonmembranen

- Beskytter radonmembranen og erstatter tykt beskyttelsessjikt
- Forutsetning: Isolasjonen skal ikke bli våt under byggeperioden

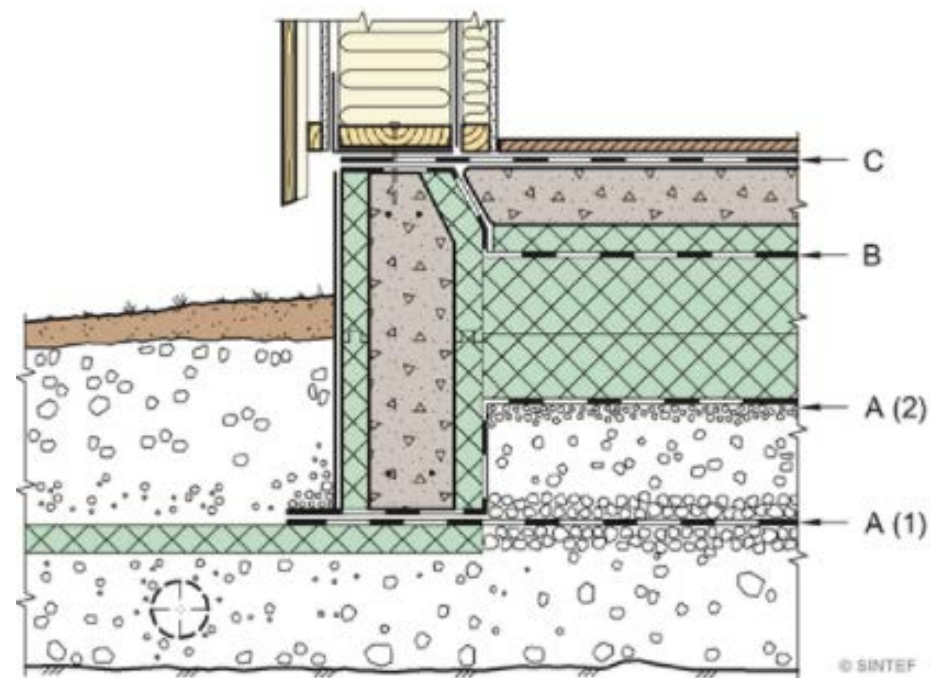




SINTEF

Isolasjon over radonmembranen

- Beskytter radonmembranen og erstatter tykt beskyttelsessjikt
- Forutsetning: Isolasjonen skal ikke bli våt under byggeperioden
- Utfordrende i praksis

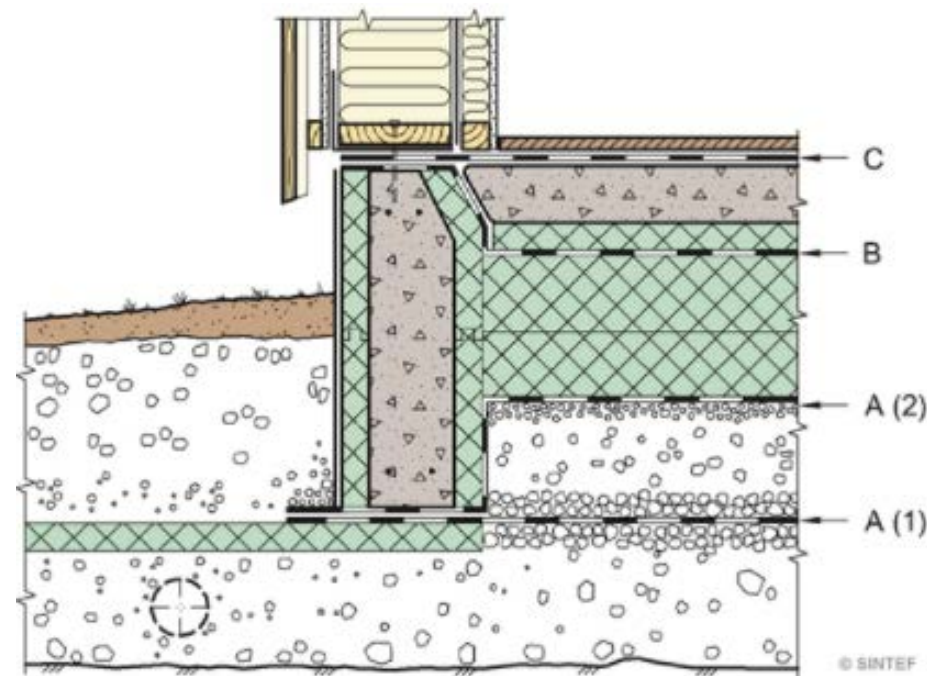




SINTEF

Isolasjon over radonmembranen

- Beskytter radonmembranen og erstatter tykt beskyttelsessjikt
- Forutsetning: Isolasjonen skal ikke bli våt under byggeperioden
- Utdfordrende i praksis
- SINTEF rapport viser fuktproblematikk der isolasjon ligger rett over radonmembranen
 - Fukt tørker ikke ut gjennom tett isolasjon
 - Fukt i kontakt med isolasjon kan gi biologisk vekst
 - Lukt kan trenge inn i bygget

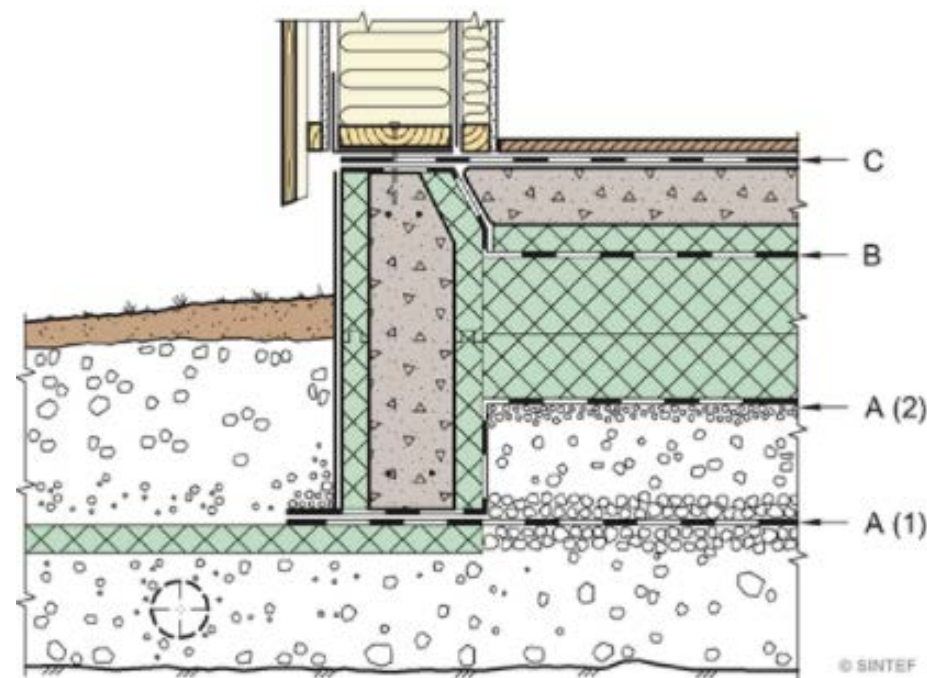




SINTEF

Isolasjon over radonmembranen

- Beskytter radonmembranen og erstatter tykt beskyttelsessjikt
- Forutsetning: Isolasjonen skal ikke bli våt under byggeperioden
- Utdfordrende i praksis
- SINTEF rapport viser fuktproblematikk der isolasjon ligger rett over radonmembranen
 - Fukt tørker ikke ut gjennom tett isolasjon
 - Fukt i kontakt med isolasjon kan gi biologisk vekst
 - Lukt kan trenge inn i bygget
- SINTEF reviderer anvisninger og TGer med ny tekst og figurer

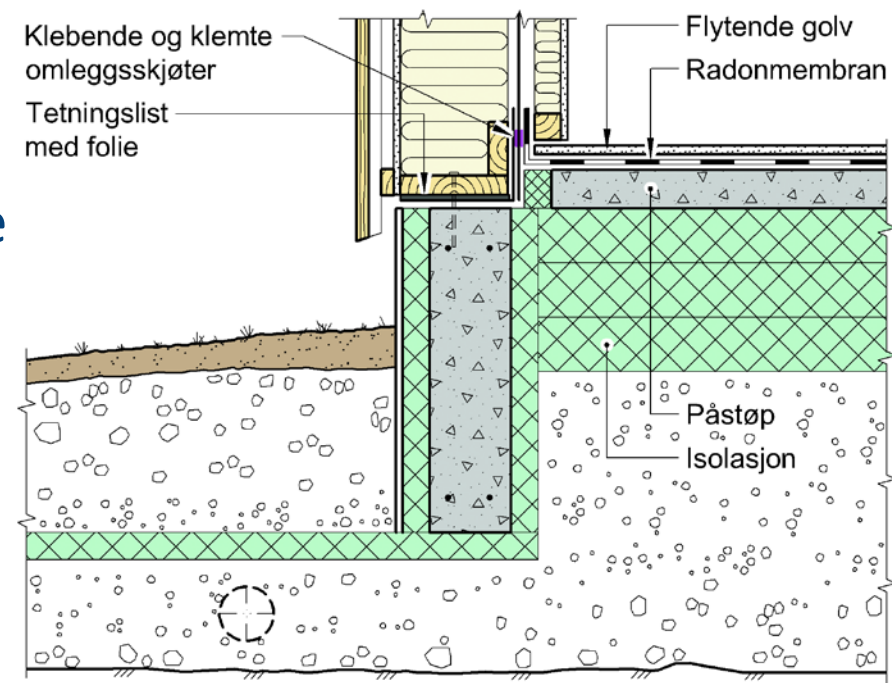




SINTEF

Bruksgruppe C

- Legges over gulvstøp, fungerer også som dampsperre

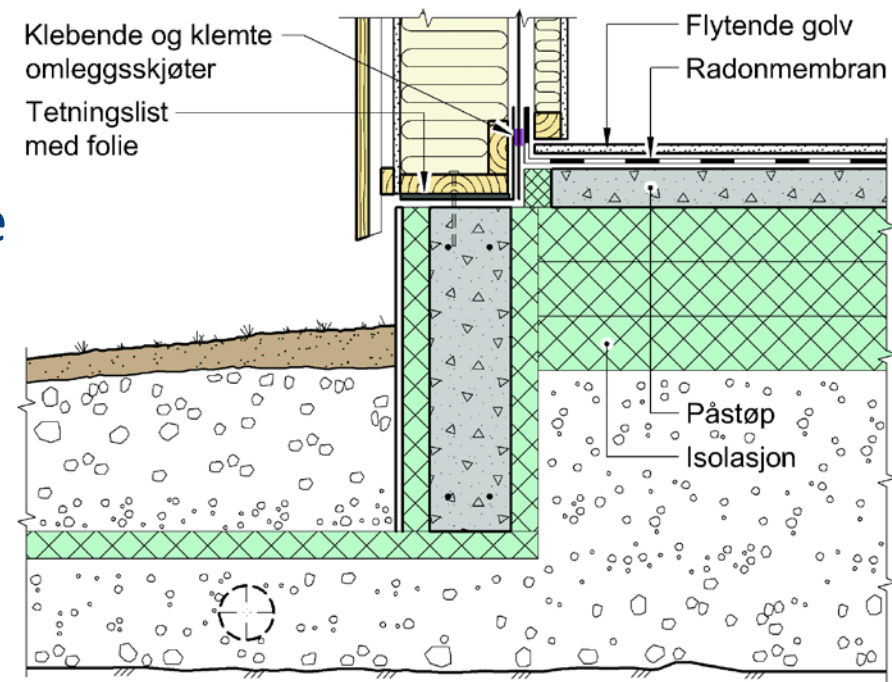




SINTEF

Bruksgruppe C

- Legges over gulvstøp, fungerer også som dampsperre
- Tetting mot vegger ved klebing og klemming

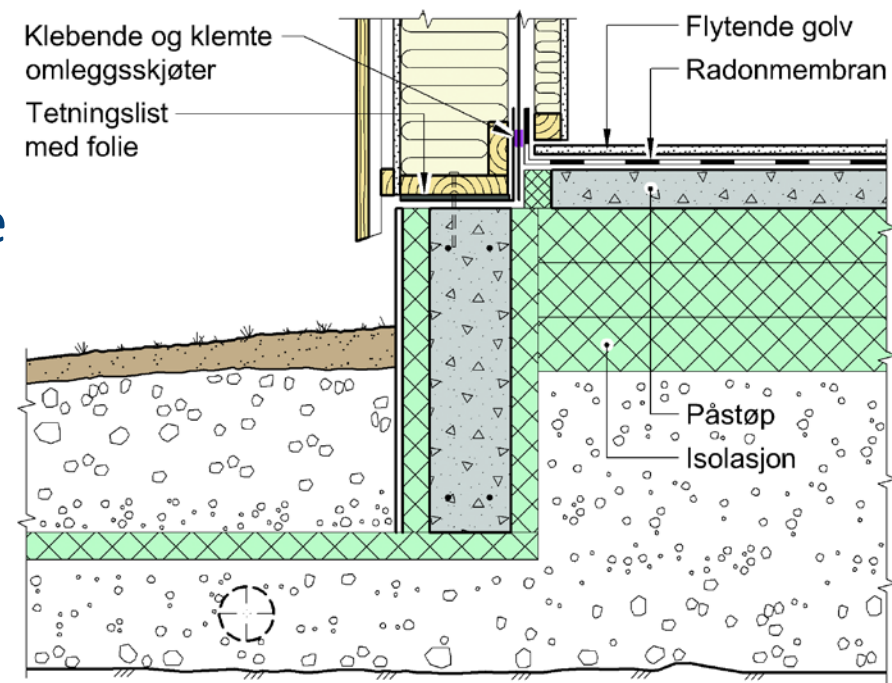




SINTEF

Bruksgruppe C

- Legges over gulvstøp, fungerer også som dampsperre
- Tetting mot vegger ved klebing og klemming
- Mest egnet ved rehabilitering og plane gulv

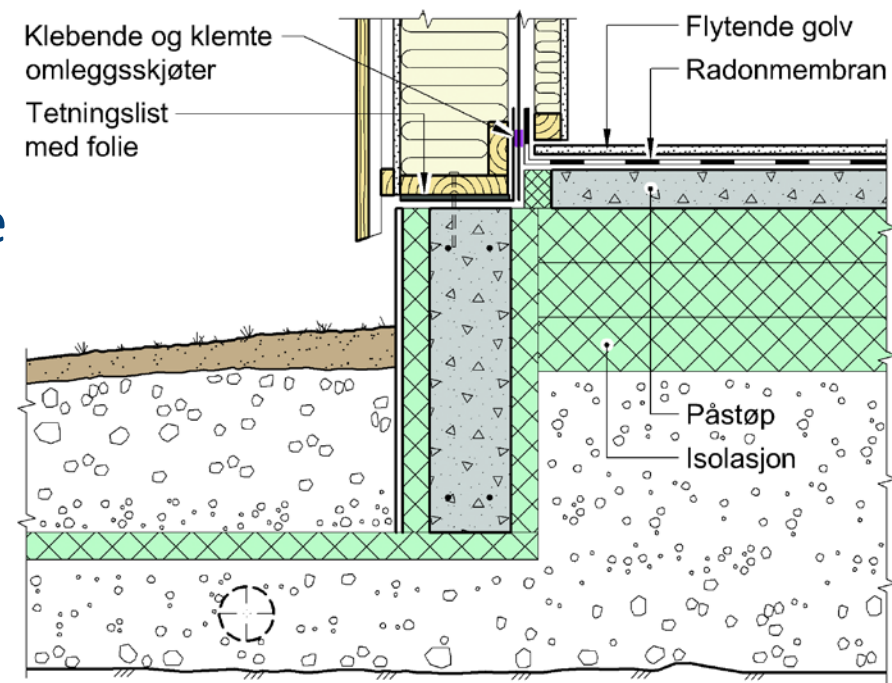




SINTEF

Bruksgruppe C

- Legges over gulvstøp, fungerer også som dampsperre
- Tetting mot vegger ved klebing og klemming
- Mest egnet ved rehabilitering og plane gulv
- Oppå legges flytende gulv

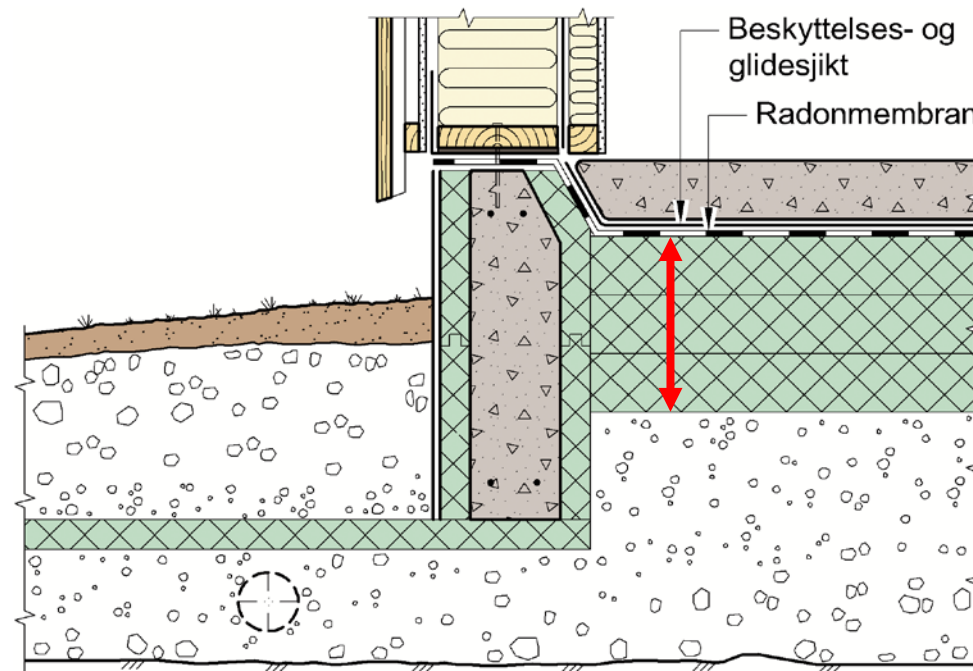




SINTEF

Bruksgruppe B

- Ikke lenger beskyttet med isolasjon, all isolasjon under membranen

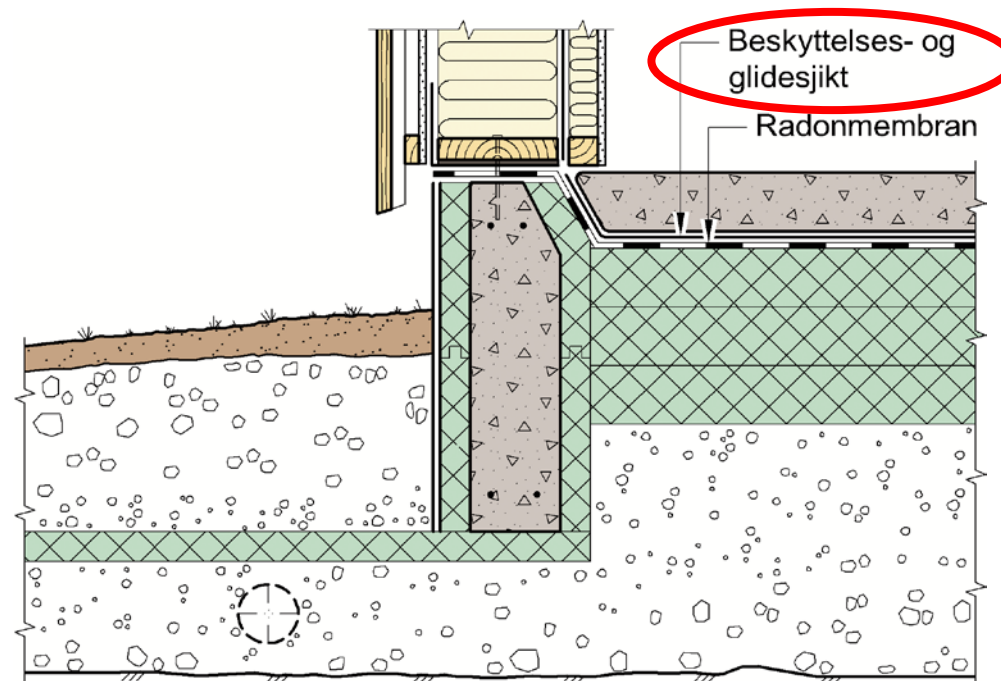




SINTEF

Bruksgruppe B

- Ikke lenger beskyttet med isolasjon, all isolasjon under membranen
- Beskyttelses- og glidesjikt mellom membran og betong

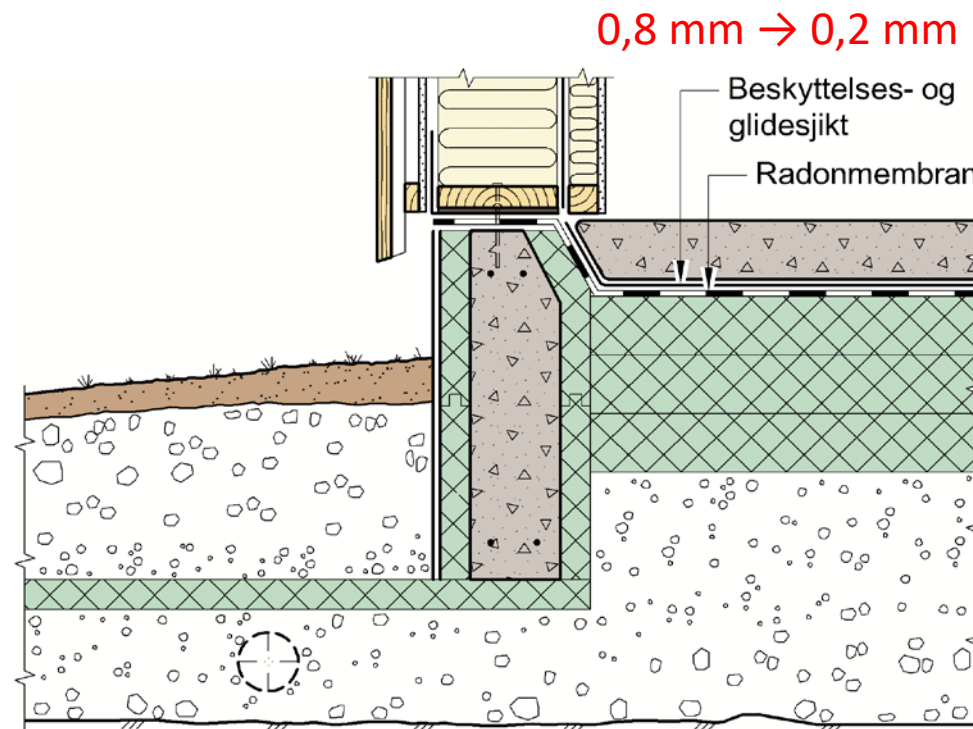




SINTEF

Bruksgruppe B

- Ikke lenger beskyttet med isolasjon, all isolasjon under membranen
- Beskyttelses- og glidesjikt mellom membran og betong
- Nye krav i retningslinjer åpner for tynt beskyttelses- og glidesjikt

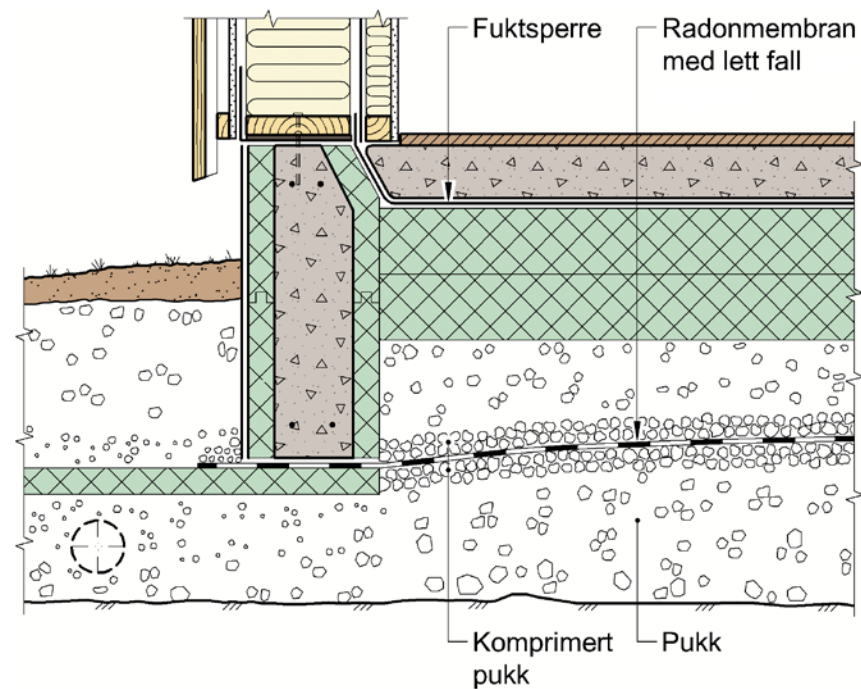




SINTEF

Bruksgruppe A

- Legges mellom to sjikt av tilførte masser

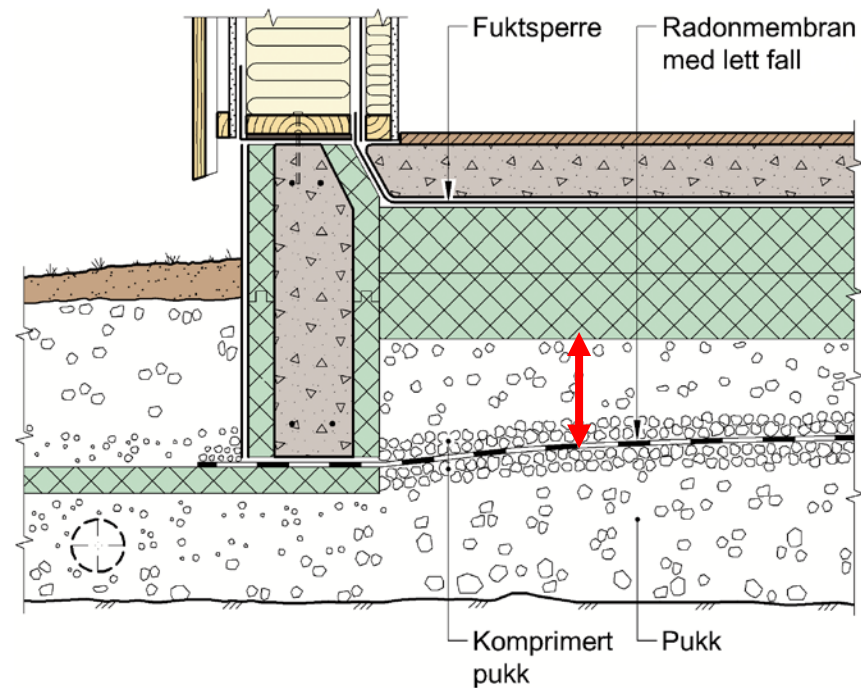




SINTEF

Bruksgruppe A

- Legges mellom to sjikt av tilførte masse
- Ikke i kontakt med gulvisolasjon

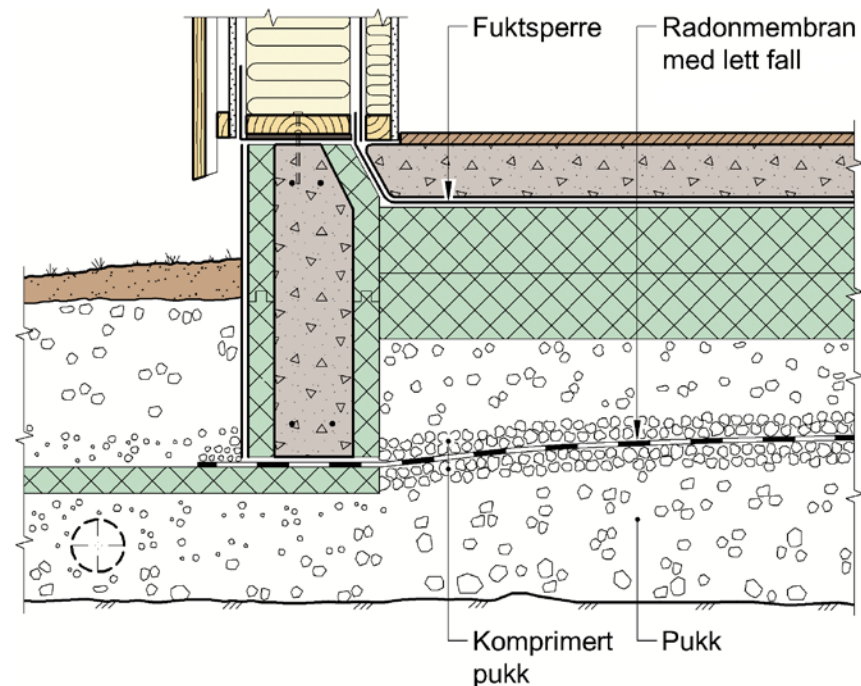




SINTEF

Bruksgruppe A

- Legges mellom to sjikt av tilførte masse
- Ikke i kontakt med gulvisolasjon
- Fritt vann på membranen skal unngås, ref. Byggforskserien

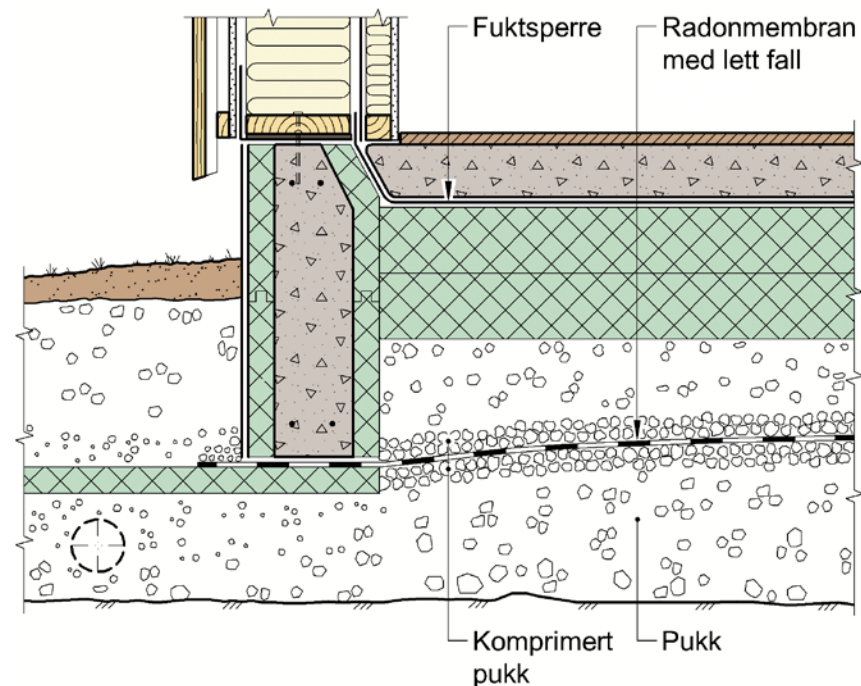




SINTEF

Bruksgruppe A

- Legges mellom to sjikt av tilførte masse
- Ikke i kontakt med gulvisolasjon
- Fritt vann på membranen skal unngås, ref. Byggforskserien
- Ikke egnet der det er:
 - Risiko for vann på membranen etter isolering
 - Nivåforskjeller i byggegrop som gjør det utfordrende med tett tilslutning i ytterkant av fundament





SINTEF

Prosjektering

- Radonsikring må planlegges og prosjekteres

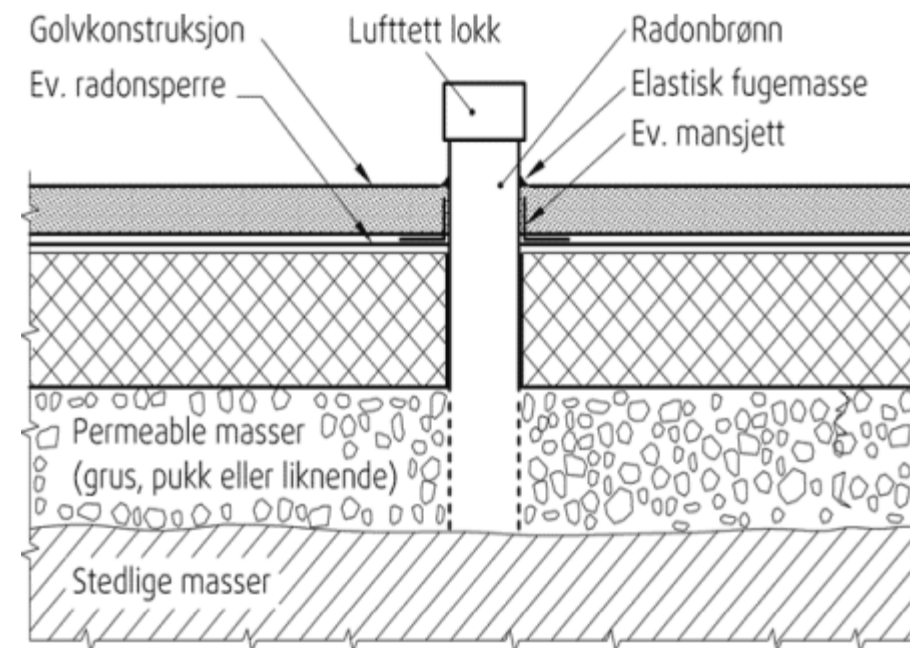




SINTEF

Prosjektering

- Radonsikring må planlegges og prosjekteres
- Radonmembranen skal sammen med radonbrønn sørge for radonsikring av bygget





SINTEF

Prosjektering

- Radonsikring må planlegges og prosjekteres
- Radonmembranen skal sammen med radonbrønn sørge for radonsikring av bygget
- Radonmembranprodukter skal fungere sammen som et system





SINTEF

Prosjektering

- Radonsikring må planlegges og prosjekteres
- Radonmembranen skal sammen med radonbrønn sørge for radonsikring av bygget
- Radonmembranprodukter skal fungere sammen som et system
- Detaljløsninger for tetting må prosjekteres i hvert tilfelle





SINTEF

Prosjektering

- Radonsikring må planlegges og prosjekteres
- Radonmembranen skal sammen med radonbrønn sørge for radonsikring av bygget
- Radonmembranprodukter skal fungere sammen som et system
- Detaljløsninger for tetting må prosjekteres i hvert tilfelle
- Utførende må ha god kompetanse på legging av radonmembraner





SINTEF

Teknologi for et
bedre samfunn