



SINTEF

# Nytt fra SINTEF Certification

Marius Kvalvik, SINTEF



SINTEF

# Dokumentasjon fra SINTEF

- SINTEF Teknisk Godkjenning (TG)
- SINTEF Produktsertifikat (PS)
- Europeisk CPR-sertifikat
- Europeisk Teknisk Bedømmelse (ETA)
- NorGeoSpec Produktsertifikat
- SINTEF Miljøsertifikat
- SINTEF Personsertifikat





# SINTEF Teknisk Godkjenning (TG)



- Frivillig dokumentasjon for det norske markedet
- Produktet vurdert som egnet til bruk i norske byggeprosjekter, med betingelser og anbefalinger som godkjenningen gir
- Tilfredsstiller minstekrav og kvaliteter som SINTEF anbefaler (Byggforskserien)
- Tilfredsstiller nødvendig dokumentasjon som myndighetene krever
- Gir relevant miljødokumentasjon for TEK og BREEAM-NOR





# SINTEF Produktsertifikat (PS)



- Oppfyller krav i en eller flere standarder
- Oppfyller dokumentasjonskravene i DOK
- Produkter i kontakt med drikkevann oppfyller krav i TEK til utlekking av tungmetaller
- Følges opp av SINTEF i sertifikatets gyldighetsperiode for å sikre at produktet og egenskapene ikke endres uten at dette fanges opp av SINTEF



Blandebatteri med SINTEF Produktsertifikat



# Europeisk CPR-sertifikat



- Bekrefter at et produkt har blitt vurdert av et teknisk kontrollorgan i henhold til byggevareforordningen
- Oppfyller krav i en eller flere standarder
- Grunnlag for CE-merking
- Europeisk CPR-sertifikat fra SINTEF følges opp av SINTEF i sertifikatets gyldighetsperiode for å sikre at det som er deklarerert i sertifikatet ikke endres uten at SINTEF er kjent med endringene



# Europeisk Teknisk Bedømmelse



- Grunnlag for ytelseserklæring og CE-merking
- Frivillig å utarbeide
- CE-merking gir rett til å omsette og markedsføre et produkt
- ETA utarbeides basert på et bedømmelsesdokument (EAD) som dekker aktuelt produkt
- Ikke gitt at et CE-merket produkt kan brukes i et konkret bygg i Norge
  - Hvordan produktet brukes i bygget må vurderes opp mot TEK
  - Det varierer hvilke ytelser som inngår i CE-merking
- Når det utstedes ETA får produsenten plikt til å
  - CE-merke produktet
  - Å utarbeide og gjøre tilgjengelig en ytelseserklæring (DoP)
  - Sertifisere eller typeprøve produktet i henhold til det som er angitt i ETA



# SINTEF Personsertifikat



- Dokumenterer kompetanse på personnivå
- Kurs og eksamen
- Oppfølging av at kompetanse er beholdt
- SINTEF tilbyr per i dag personsertifisering innenfor renholdstjenester





SINTEF

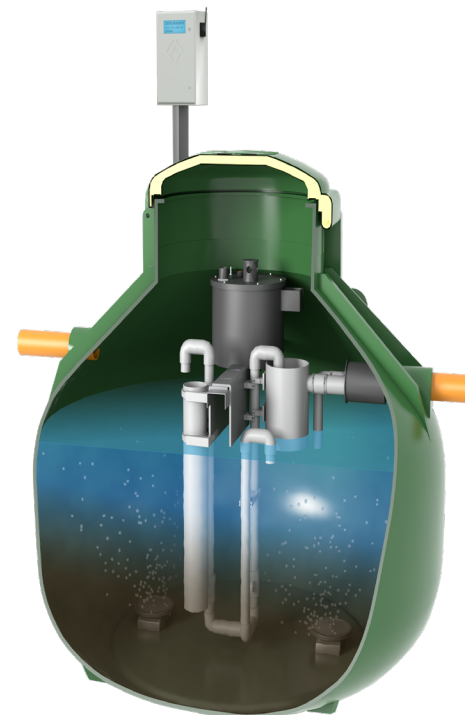
# SINTEF Personsertifikat – To nye ordninger kommer i 2023

Radontjenester i nybygg og eksisterende bygg



Foto; Radonmannen AS

Service av minirenseanlegg



Bilde; Odin Miljø AS





# EUs taksonomi

- Klassifiseringssystem for bærekraftsmål
- Krav fra taksonomien tatt inn i BREEAM-NOR
- SINTEF tilpasser produktdokumentasjonsordningene til kravene i taksonomien
- SINTEF Teknisk Godkjenning dokumenterer
  - Fravær av farlige stoffer
  - Inneluftkvalitet



#### *Helse- og miljøfarlige kjemikalier*

Produktet inneholder ingen prioriterte miljøgifter, eller andre relevante stoffer i en mengde som vurderes som helse- og miljøfarlige. Prioriterte miljøgifter omfatter CMR, PBT og vPvB stoffer.

#### *Inneklimapåvirkning*

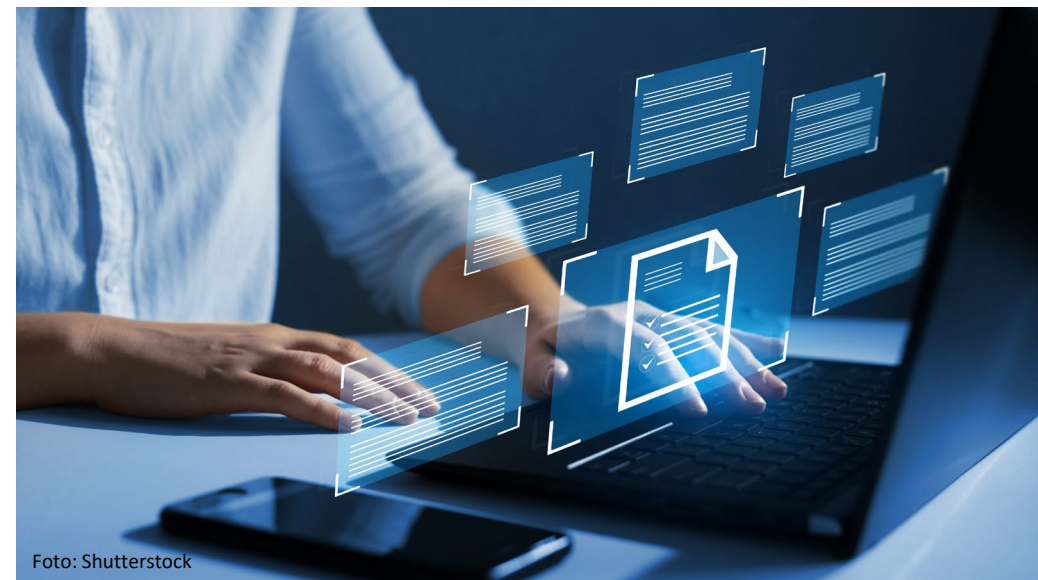
Produktet er vurdert i henhold til SINTEF Teknisk Godkjenning – krav til helse- og miljøegenskaper versjon 09.05.2022. Produktet er bedømt å ikke avgi partikler, gasser eller stråling som gir negativ påvirkning på innelimaet, eller som har helsemessig betydning. Produktet tilfredsstiller krav i BREEAM-NOR v6.0, Emisjoner fra byggeprodukter i henhold til Hea 02 Inneluftkvalitet.



SINTEF

# Digitalisering

- SINTEF utvikler produktene vi tilbyr i tråd med digitaliseringen og behovene i markedet
- Automatisk overføring av SINTEF-dokumentasjon til NOBB-databasen
- SINTEF medlem av PDT Norge
- Jobber for at informasjon om produktdokumentasjon og sertifisering blir lett tilgjengelig i de digitale produktdatamalene
- SINTEF lager PDT for tappearmatur





SINTEF

# Inspeksjoner

- SINTEF utfører årlig ca. 200 inspeksjoner hos byggevareprodusenter
- Fysisk besøk hos produsenten
- Sikre at produktene til enhver tid har de egenskapene som er oppgitt
- Myndighetenes tiltak for smittevern under koronapandemien gjorde det vanskelig å gjennomføre fysisk besøk hos produsentene
- Fysisk besøk erstattet av digital inspeksjon





SINTEF

# Digitale inspeksjoner

- Fremtidens inspeksjon fra SINTEF blir en kombinasjon av digitale inspeksjoner og fysiske inspeksjoner
  - Førstegangsinspeksjon fysisk
  - Oppfølgende inspeksjon annenhver fysisk og digital
- Digital inspeksjon har lavere klimagassutslipp og muliggjør lavere kostnader
- For akkreditert sertifisering vil føringer fra EU og Norsk Akkreditering avgjøre bruken av digital inspeksjon



# Brexit

- Som følge av Brexit kan ikke produkter i Storbritannia CE-merkes i fremtiden
- De som selger CE-merkede produkter til Storbritannia bør forberede seg på at CE-merking bortfaller i Storbritannia fra 30.06.2025
- UKCA-sertifisering opprettet i Storbritannia
- SINTEF tilbyr ikke UKCA-sertifisering. SINTEF sine utpekinger gjelder for byggevarer som omfattes av byggevareforordningen
- SINTEF har avtale med sertifiseringsorgan som tilbyr UKCA-sertifisering slik at SINTEF-inspeksjonsrapporter fra CE-merking kan benyttes som grunnlag for UKCA-sertifikat
- Muliggjør én felles inspeksjon for CE-merking og UKCA-merking for våre kunder istedenfor to inspeksjoner





SINTEF

# Solceller – SINTEF Teknisk Godkjenning

- Høye og ustabile strømpriser
- Mye fokus på solceller
- Norge har ikke flest soltimer i verden, men vi har kaldt klima og solceller produserer mest strøm ved lave temperaturer
- Økt omfang av solceller





SINTEF

# Solceller – SINTEF Teknisk Godkjenning

- Montert utenpå vegger og tak
  - Utenpå monterte solcelleelementer
- Montert som kledning eller taktekning på bygningen
  - Bygningsintegreerte solceller
  - Dobbeltfunksjon ved at solcellene produserer strøm i tillegg til å ha funksjon og egenskaper som den bygningskomponenten de erstatter

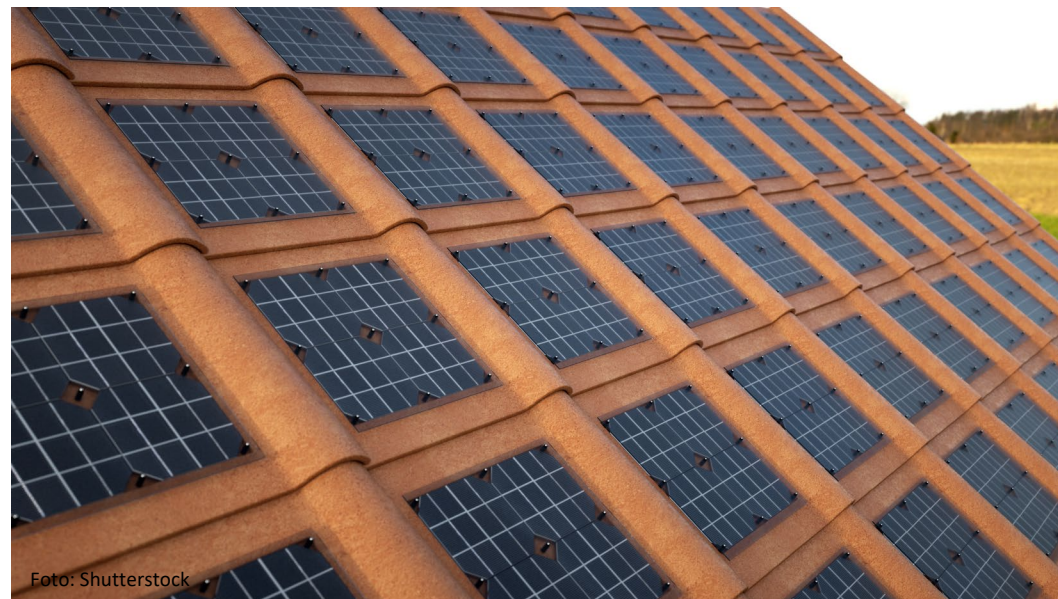




SINTEF

# Solceller – SINTEF Teknisk Godkjenning

- Solcelleanlegg er en elektrisk installasjon
  - Må tilfredsstillere krav i forskrift om lavspenningsanlegg og NEK 400
- Solceller også en byggevare
  - Må ha dokumenterte egenskaper som bidrar til at bygget oppfyller krav i TEK
- SINTEF Teknisk Godkjenning for solceller
  - Bæreevne og konstruksjonssikkerhet
  - Fuktsikkerhet med regntetthet
  - Sikkerhet ved brann
  - Bestandighet
  - Helse og miljø







SINTEF

Teknologi for et bedre samfunn