

SINTEF Teknisk Godkjenning

TG 20493



Utstedt første gang: 22.04.2016
Revidert: 13.09.2023
Korrigert:
Gyldig til: 01.10.2028
Fortsatt publisert på
www.sintefcertification.no

SINTEF bekrefter at

Isola Tape- og Klebesystem

er vurdert å være egnet i bruk og tilfredsstillende krav til produktdokumentasjon i henhold til forskrift om omsetning og dokumentasjon av produkter til byggverk (DOK) og forskrift om tekniske krav til byggverk (TEK), for de egenskaper, bruksområder og betingelser for bruk som er angitt i dette dokumentet.



1. Innehaver av godkjenningen

Isola as
3945 Porsgrunn
www.isola.no

2. Produktbeskrivelse

Isola Tape- og Klebesystem består av

vindsperreretaper

- Isola Tyvek® Vindsperre Tape
- Isola WiFlex Tape
- Isola KC-2 Vindsperre Tape

dampsperreretaper

- Isola PE Dampsperre Tape
- Isola FLEX Dampsperre Tape
- Isola KC-20 Dampsperre Tape

Isola Tape Primer

På alle tapene brukes det et polymeracryllim. Polymeracryllimet på vindsperreretapene er spesielt designet for utendørs bruk.

Isola Tyvek® Vindsperre Tape er en ensidig tape for bruk i bygninger med bærer av filtduk av polyetylenfibre. Tapen kan også leveres med en overflate av polypropylenfilt som tilbehør for Tyvek® UV Facade (Isola Tyvek® UV-Facade Tape). Tapen er hvit og leveres på ruller med bredde 60, 75 og 100 mm og lengde 25 m. I breddene 60 mm og 100 mm har tapen todelt beskyttelsesfolie

Isola WiFlex Tape er en ensidig fleksibel tape for bruk i bygninger med bærer av armert, fleksibel spesialfolie av polyetylen. Tapen er hvit og leveres på ruller med bredde 60 og 100 mm og lengde 25 m. Tapen leveres både med helt og todelt beskyttelsespapir av silikon.

Isola KC-2 Vindsperre Tape er en ensidig tape for bruk i bygninger med bærer av 3-lags filt/filmkompositt. Tapen er sort og leveres på ruller med bredde 135 mm, med 50/85 todelt beskyttelsespapir av silikon og med bredde 75 mm, med 15/60 todelt beskyttelsespapir av silikon. Tapen leveres på ruller med lengde 25 m.

Isola PE Dampsperre Tape er ensidig tape for bruk i bygninger med bærer av PE-behandlet spesialpapir. Tapen er hvit og leveres på ruller med bredde 60 mm og 45 mm og lengde 60 m og 25 m. Tapen leveres med beskyttelsespapir av silikon.

Isola FLEX Dampsperre Tape er en ensidig fleksibel tape for bruk i bygninger med bærer av armert, fleksibel polyetylenfolie. Tapen er hvit og leveres på ruller med bredde 60 og 100 mm og lengde 25 m. Tapen leveres både med helt og todelt beskyttelsespapir av silikon.

Isola KC-20 Dampsperre Tape er en ensidig tape for bruk i bygninger med bærer av 3-lags filt/filmkompositt. Tapen er hvit og leveres i bredde 135 mm, lengde 25 m og med 50/85 todelt beskyttelsespapir av silikon.

Isola Tape Primer benyttes til å forbedre vedheft, særlig på underlag som ikke er helt fri for støv samt andre forhold som kan påvirke vedheften. Isola Tape Primer leveres i flasker på 1 kg.

3. Bruksområder

Isola Tyvek® Vindsperre Tape og WiFlex brukes til forsegling av skjøter, overganger og gjennomføringer og til reparasjoner utvendig i vindsperrsjiktet (på vegg og i luftede isolerte skrån). Tapene kan brukes til reparasjoner av Pro, Pro Super og Pro Xtra undertak fra undersiden (siden med Tyvek®-duk). De benyttes også til tetting av fuger og overganger mot dør- og vinduskarmer o.l. Eksempler på bruksområder er vist i Fig. 1 - 4.

Vindsperre Tape KC-2 er utviklet for innpussing mot murverk, puss og betong. Vindsperre Tape KC-2 15/60 brukes til forsegling av vindusfuger, Vindsperre Tape KC-2 50/85 brukes til forsegling av fuger og overganger (f.eks. fra ringmur til vegg).

Isola PE Dampsperre Tape brukes til forsegling av omleggsskjøter i dampsperrsjiktet.

Isola FLEX Dampsperre Tape brukes til forsegling av detaljer i dampsperrsjiktet og ved tilslutning av dampsperran mot dør og vindu. Eksempler på bruksområde er vist i Fig. 8 og Fig. 9.

4. Egenskaper

Hefteegenskaper

Isola Tyvek® Vindsperre Tape og Isola WiFlex Tape har tilfredsstillende heft mot overflater av Tyvek® Vindsperre og Tyvek® Undertak, malt og umalt trevirke, galvanisert og rustfritt stål, malt og eloksert aluminium, PVC, gipsplater, asfaltimpregnerte trefiberplater og glassfiberarmerte gipsplater.

SINTEF er norsk medlem i European Organisation for Technical Assessment, EOTA, og European Union of Agrément, UEAtc

SINTEF Certification
www.sintefcertification.no
e-post: certification@sintef.no

Kontaktperson, SINTEF: Jan Ove Busklein
Utarbeidet av: Malin Hope Risvold

SINTEF AS
www.sintef.no
Foretaksregister: NO 919 303 808 MVA

Isola KC-2 Vindsperre Tape er vurdert til å ha tilfredsstillende heft mot betong og andre faste, glatte sementbaserte underlag, både med og uten bruk av Isola Tape Primer, samt malt og umalt trevirke, gipsplater, glassfiberarmerte gipsplater, Tyvek® Vindsperre og Tyvek® Undertak.

Isola FLEX Dampspærre Tape og Isola PE Dampspærre Tape har tilfredsstillende heft mot overflater av dampspærre av PE-folie og malt og umalt trevirke.

Isola KC-20 Dampspærre Tape er vurdert til å ha tilfredsstillende heft mot overflater dampspærre av PE-folie og malt og umalt trevirke, samt betong og andre faste, glatte sementbaserte underlag, både med og uten bruk av Isola Tape Primer.

Bestandighet

Bestandigheten av heftegenskapene til Isola Tape- og Klebesystem er vurdert som tilfredsstillende på grunnlag av prøving av heftegenskapene samt strekkstyrke og forlengelse før og etter kunstig aldring i laboratorium.

Kunstig aldring for Isola Tyvek® Vindsperre Tape, og Isola WiFlex Tape er gjennomført med 14 døgn i klimasimulator iht. NT Build 495, og 12 uker i varmeskap ved 70 °C iht. EN 1296. For Isola KC-2 Vindsperre Tape er det brukt samme prosedyre med 24 uker i varmeskap.

Kunstig aldring for Isola FLEX Dampspærre Tape er gjennomført med 14 døgn i klimasimulator iht. NT Build 495, og 12 uker i varmeskap ved 70 °C iht. EN 1296. Kunstig aldring for Isola PE Dampspærre Tape er gjennomført med 14 døgn i klimasimulator iht. NT Build 495, og 22 uker i varmeskap ved 70 °C iht. EN 1296.

Kunstig aldring for Isola KC-20 Dampspærre Tape er gjennomført med 48 timer UV/varme iht. EN 1297 (uten vannpåsprøyting) og 12 uker varme ved 70 °C i varmeskap iht. EN 1296.

5. Miljømessige forhold

Helse- og miljøfarlige kjemikalier

Produktene inneholder ingen prioriterte miljøgifter, eller andre relevante stoffer i en mengde som vurderes som helse- og miljøfarlige. Prioriterte miljøgifter omfatter CMR, PBT og vPvB stoffer.

Inneklimapåvirkning

Produktene er vurdert i henhold til SINTEF Teknisk Godkjenning – krav til helse- og miljøegenskaper versjon 10.05.2022. Produktet er bedømt å ikke avgir partikler, gasser eller stråling som gir negativ påvirkning på inneklimate, eller som har helsemessig betydning. Produktet tilfredsstiller krav i BREEAM-NOR v6.0, Emisjoner fra byggeprodukter i henhold til Hea 02 Innluftskvalitet.

Avfallshåndtering/gjenbruksmuligheter

Produktene skal sorteres som restavfall på byggeplass/ved avhending. Produktene skal leveres til godkjent avfallsmottak der det kan energigjenvinnes.

Miljødeklarasjon

Det er ikke utarbeidet miljødeklarasjon (EPD) for produktene.

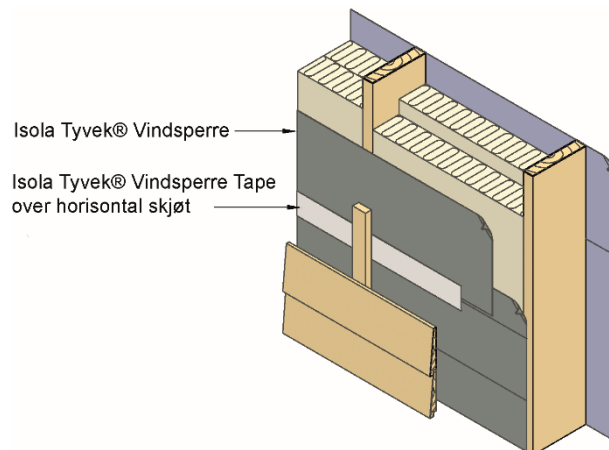


Fig. 1
Eksempel på bruk av Isola Tyvek® Vindsperre Tape i horisontal omliggsskjøt på Tyvek® Vindsperre.

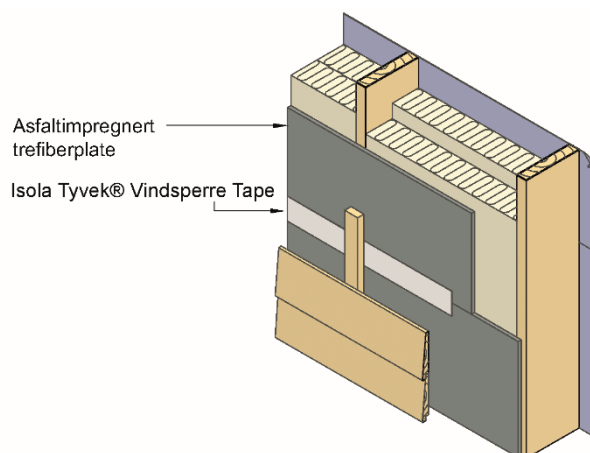


Fig. 2
Eksempel på bruk av Isola Tyvek® Vindsperre Tape brukt på asfaltimpregneret trefiberplate. For bedre vedheft kan overflaten behandles med Isola Tape Primer før taping.

6. Betingelser for bruk

Prosjektering

Tapene bør bare brukes på underlagsmaterialer hvor heftegenskapene er dokumentert med tilfredsstillende resultat.

Installasjon

Underlaget det klebes mot må være tørt, bestandig og rent for støv, skitt og fett.

Klebmaterialene holder seg elastiske over tid. Det skal ikke være strekk i klebeflatten etter montering. Tapene skal ikke brukes til å holde sammen materialer der klebeflatten utsettes for kontinuerlig belastning.

Bruk av Isola Tape Primer sammen med Isola KC-2 Vindsperre Tape og Isola KC-20 Dampspærre Tape

I utgangspunktet anbefaler Isola alltid å bruke Isola Tape Primer, men taping kan også utføres uten primer dersom den som utfører jobben har kontrollert at underlaget er fritt for støv og annet som kan påvirke heften.

Bruk på utvendig side av yttervegg

Fig. 1 – 7 viser anvendelser av Isola Tyvek® Vindsperre Tape, Isola WiFlex Tape og Isola KC-2 Vindsperre Tape i ytterveggen.

Bruk på innvendig side av yttervegg

Fig. 8 og 9 viser anvendelser av Isola PE Dampsperr Tape og Isola FLEX Dampsperr Tape i innervegg.

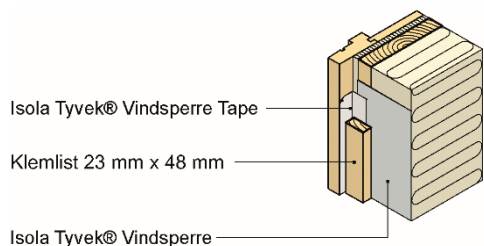


Fig. 3
Eksempel på bruk av Isola Tyvek® Vindsperre Tape til tetting mellom vindsperre og vinduskarm.

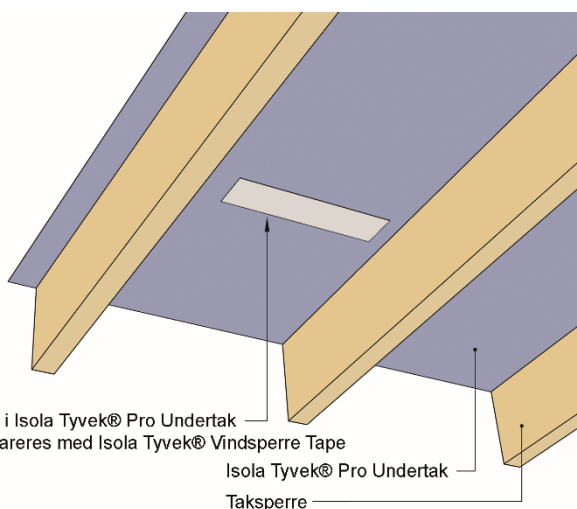


Fig. 4
Eksempel på innvendig reparasjon og tetting av mindre rifter og hull i Isola Tyvek® Pro Undertak med Isola Tyvek® Vindsperre Tape.

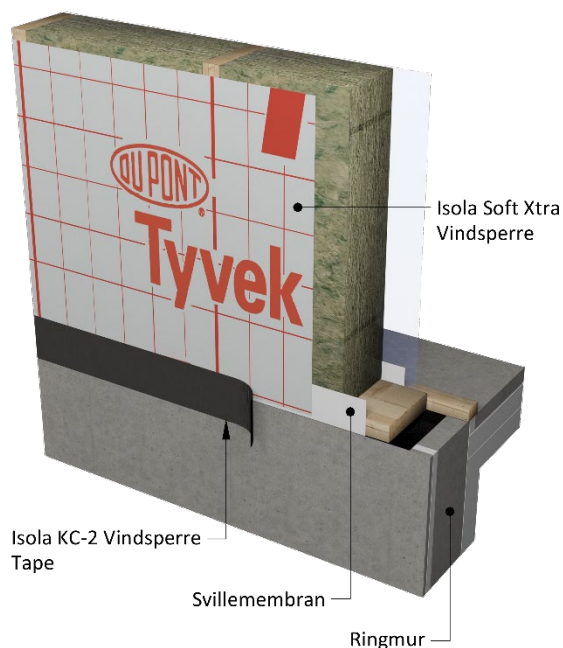


Fig. 5: *Isola AS*
Eksempel på bruk av Isola KC-2 Vindsperre Tape 50/85 til forsegling av overgang mellom ringmur av betong og Isola Soft Xtra Vindsperre på yttervegg. Det festes tape med 85 mm bredde til betongen og 50 mm til vindsperre på veggen.

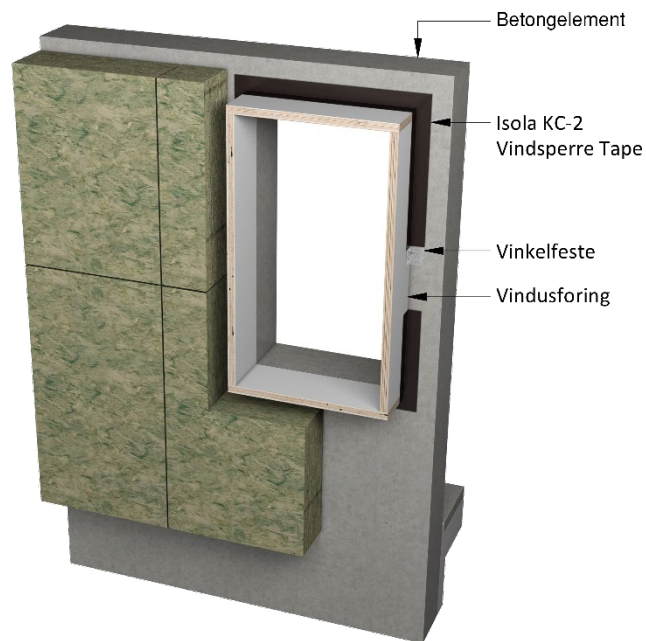


Fig. 6: *Isola AS*
Eksempel på bruk av Isola KC-2 Vindsperre Tape 50/85 på utvendig vindusforing i betongelementer med utenpåliggende isolasjon. Det festes tape med 85 mm bredde til betongen og 50 mm til vindusrammen. KC Tapen monteres etter at rammen er satt på plass slik at tapen vil dekke over vinklene som fester rammen til veggen.

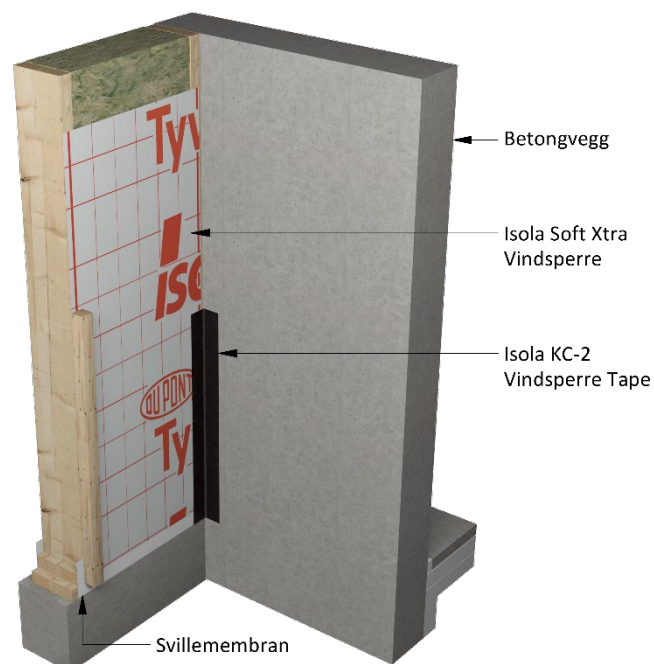


Fig. 7: *Isola AS*
Eksempel på bruk av Isola KC-2 Vindsperre Tape mellom utvendig betongvegg og vindsperre i bindingsverksvegg.



Fig. 8: Isola AS
Eksempel på bruk av Isola FLEX Dampsperr Tape for tetting rundt bjelkegjennomføring.

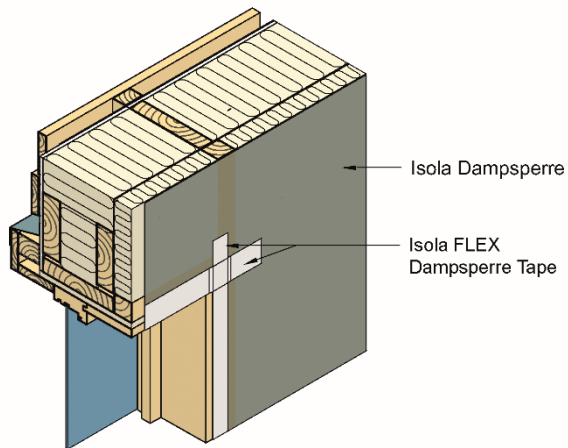


Fig. 9
Eksempel på bruk av Isola FLEX Dampsperr Tape ved tilslutning til vindu.

7. Produkt- og produksjonskontroll

Isola Tyvek® Vindsperr Tape produseres i Tyskland og Luxembourg for Isola as.

Isola WiFlex Tape, Isola KC-2 Vindsperr Tape, Isola PE Dampsperr Tape, Isola FLEX Dampsperr Tape, Isola KC-20 Dampsperr Tape og Isola Tape Primer produseres i Tyskland for Isola as.

Innehaver av godkjenningen er ansvarlig for produksjonskontrollen for å sikre at produktet blir produsert i henhold til de forutsetninger som er lagt til grunn for godkjenningen.

Fabrikkfremstillingen av tapene i Isola Tape- og Klebesystem er underlagt overvåkende produkt- og produksjonskontroll i henhold til kontrakt om SINTEF Teknisk Godkjenning.

Isola as har et kvalitetssystem som er sertifisert av Det Norske Veritas i henhold til EN ISO 9001.

8. Grunnlag for godkjenningen

Produktet er vurdert på grunnlag av rapporter som er innehavers eiendom.

9. Merking

Taper i Isola Tape- og Klebesystem er merket med produkttype og produksjonsnummer og med Isola og produktnavn på etikett innvendig i hylsen.

Det kan også merkes med godkjenningsmerket for SINTEF Teknisk Godkjenning; TG 20493.

10. Ansvar

Innehaver/produsent har det selvstendige produktansvar i henhold til gjeldende rett. Krav kan ikke fremmes overfor SINTEF utover det som er nevnt i NS 8402.

for SINTEF

Susanne Skjervø

Susanne Skjervø
Godkjenningsleder